



GOBIERNO DEL
ESTADO DE CHIAPAS

COMISIÓN ESTATAL
DE CONCILIACIÓN Y ARBITRAJE
MÉDICO DEL ESTADO DE CHIAPAS

21120430

COMISIÓN ESTATAL DE CONCILIACIÓN Y ARBITRAJE
MÉDICO DEL ESTADO DE CHIAPAS

CUENTA PÚBLICA ESTATAL

INFORMACIÓN FINANCIERA

CUARTO TRIMESTRE

EJERCICIO FISCAL
2018

INFORMACIÓN FINANCIERA



CONCEPTO	2018	2017	CONCEPTO	2018	2017
ACTIVO			PASIVO		
Activo Circulante			Pasivo Circulante		
Efectivo y Equivalentes	788,991.02	525,205.73	Cuentas por Pagar a Corto Plazo	579,662.56	336,283.82
Derechos a Recibir Efectivo o Equivalentes	107.46	157.21	Documentos por Pagar a Corto Plazo		
Derechos a Recibir Bienes o Servicios			Porción a Corto Plazo de la Deuda Pública		
Inventarios			Fondos y Bienes de Terceros en Garantía y/o Administración a Corto Plazo		
Almacenes			Provisiones a Corto Plazo		
Estimación por Pérdida o Deterioro de Activos Circulantes			Ciudad Pasivos a Corto Plazo		
Ciudad Activos Circulantes					
Total de Activos Circulantes	<u>790,158.48</u>	<u>525,362.94</u>	Total de Pasivos Circulantes	<u>579,662.56</u>	<u>336,283.82</u>
Activo No Circulante			Pasivo No Circulante		
Inversiones Financieras a Largo Plazo			Cuentas por Pagar a Largo Plazo		134.00
Derechos a Recibir Efectivo o Equivalentes a Largo Plazo	(0.00)	701.65	Documentos por Pagar a Largo Plazo		
Bienes Inmuebles, Infraestructura y Construcciones en Proceso			Deuda Pública a Largo Plazo		
Bienes Muebles	33,191.39	33,191.39	Pasivos Diferidos a Largo Plazo		
Activos Intangibles			Fondos y Bienes de Terceros en Garantía y/o Administración a Largo Plazo		
Depreciación, Deterioro y Amortización Acumulada de Bienes			Provisiones a Largo Plazo		
Activos Diferidos	144,527.58	144,527.58			
Estimación por Pérdida o Deterioro de Activos no Circulantes			Total de Pasivos No Circulantes		<u>134.00</u>
Ciudad Activos no Circulantes					
Total de Activos No Circulantes	<u>177,718.97</u>	<u>178,420.62</u>	Total del Pasivo	<u>579,662.56</u>	<u>336,417.82</u>
			HACIENDA PÚBLICA/PATRIMONIO		
			Hacienda Pública/Patrimonio Contribuido		
			Aportaciones		
			Donaciones de Capital		
			Actualización de la Hacienda Pública/Patrimonio		
			Hacienda Pública/Patrimonio Generado		
			Resultados del Ejercicio (Ahorro/Desahorro)	2,368.11	35,690.19
			Resultados de Ejercicios Anteriores	365,846.78	331,698.55
			Revalúos		
			Reservas		
			Rectificaciones de Resultados de Ejercicios Anteriores		
			Exceso o Insuficiencia en la Actualización de la Hacienda Pública/Patrimonio		
			Resultado por Posición Monetaria		
			Resultado por Tenencia de Activos no Monetarios		
			Total Hacienda Pública/Patrimonio	<u>388,214.88</u>	<u>367,365.74</u>
Total del Activo	<u>967,877.45</u>	<u>703,783.56</u>	Total del Pasivo y Hacienda Pública/Patrimonio	<u>967,877.45</u>	<u>703,783.56</u>

DR. MARTÍN ROGELIO MACÍAS RUIZ
COMISIONADO ESTATAL

LIC. GRISEL MEDINA MARÍN
JEFA DE LA UNIDAD DE APOYO ADMINISTRATIVO

"Bajo protesta de decir verdad declaramos que los Estados Financieros y sus notas, son razonablemente correctos y son responsabilidad del emisor".

CONCEPTO	2018	2017	CONCEPTO	2018	2017
ACTIVO			PASIVO		
Activo Circulante			Pasivo Circulante		
Efectivo y Equivalentes	789,991.02	825,206.73	Cuentas por Pagar a Corto Plazo	579,662.56	336,283.82
Efectivo			Servicios Personales por Pagar a Corto Plazo	71,305.61	74,490.97
Bancos/Tesorería			Proveedores por Pagar a Corto Plazo	92,641.76	
Bancos/Depositos y Otros	146,184.51	229,668.18	Contratistas por Obras Públicas por Pagar a Corto Plazo		
Inversiones Temporales (hasta 3 meses)			Participaciones y Aportaciones por Pagar a Corto Plazo		
Fondos con Afectación Específica	640,806.51	278,037.55	Transferencias Otorgadas por Pagar a Corto Plazo		
Depositos de Fondos de Terceros en Garantía y/o Administración		17,300.00	Ratificaciones y Contribuciones por Pagar a Corto Plazo	415,715.19	261,792.85
Otros Efectivos y Equivalentes			Otras Cuentas por Pagar a Corto Plazo		
Derechos a Recibir Efectivo o Equivalentes	167.46	157.21	Documentos por Pagar a Corto Plazo		
Inversiones Financieras de Corto Plazo			Otros Documentos por Pagar a Corto Plazo		
Cuentas por Cobrar a Corto Plazo	167.46	157.21	Porción a Corto Plazo de la Deuda Pública		
Deudores Diversos por Cobrar a Corto Plazo			Porción a Corto Plazo de la Deuda Pública Interna		
Ingresos por Recuperar a Corto Plazo			Porción a Corto Plazo de Arrendamiento Financiero		
Deudores por Anticipos de la Tesorería a Corto Plazo			Fondos y Bienes de Terceros en Garantía y/o Administración a Corto Plazo		
Préstamos Otorgados a Corto Plazo			Fondos en Garantía a Corto Plazo		
Otros Derechos a Recibir Efectivo o Equivalentes a Corto Plazo			Fondos en Administración a Corto Plazo		
Derechos a Recibir Bienes o Servicios			Fondos Contingentes a Corto Plazo		
Anticipo a Proveedores por Adquisición de Bienes y Prestación de Serv. a Corto Plazo			Fondos de Fideicomisos, Mandatos y Contratos Análogos a Corto Plazo		
Anticipo a Proveedores por Adquisición de Bienes Inmuebles y Muebles a Corto Plazo			Otros Fondos de Terceros en Garantía y/o Administración a Corto Plazo		
Anticipo a Proveedores por Adquisición de Bienes Intangibles a Corto Plazo			Valores y Bienes en Garantía a Corto Plazo		
Anticipo a Contratistas por Obras Públicas a Corto Plazo			Provisiones a Corto Plazo		
Otros Derechos a Recibir Bienes o Servicios a Corto Plazo			Provisión para Demandas y Juicios a Corto Plazo		
Inventarios			Provisión para Contingencias a Corto Plazo		
Inventario de Mercancías para Venta			Otros Pasivos a Corto Plazo		
Inventario de Mercancías en Proceso de Elaboración			Ingresos por Clasificar		
Bienes en Tránsito			Recaudación por Participar		
Almacenes			Otros Pasivos Circulantes		
Almacén de Materiales y Suministros de Consumo			Total de Pasivos Circulantes	579,662.56	336,283.82
Estimación por Pérdida o Deterioro de Activos Circulantes					
Estimaciones para cuentas incobrables por Derechos a Recibir Efectivo o Equivalentes			Pasivo No Circulante		
Otros Activos Circulantes			Cuentas por Pagar a Largo Plazo		134.00
Valores en Garantía			Proveedores por Pagar a Largo Plazo		134.00
Total de Activos Circulantes	790,158.48	825,362.94	Contratistas por Obras Públicas por Pagar a Largo Plazo		
			Documentos por Pagar a Largo Plazo		
Activo No Circulante			Otros Documentos por Pagar a Largo Plazo		
Inversiones Financieras a Largo Plazo			Deuda Pública a Largo Plazo		
Títulos y Valores a Largo Plazo			Préstamos de la Deuda Pública Interna por Pagar a Largo Plazo		
Fideicomisos, Mandatos y Contratos Análogos			Arrendamiento Financiero por Pagar a Largo Plazo		
Participaciones y Aportaciones de Capital			Pasivos Diferidos a Largo Plazo		
Derechos a Recibir Efectivo o Equivalentes a Largo Plazo	0.00	701.55	Otros Pasivos Diferidos a Largo Plazo		
Documentos por Cobrar a Largo Plazo	0.00	701.55	Fondos y Bienes de Terceros en Garantía y/o Administración a Largo Plazo		
Deudores Diversos a Largo Plazo			Fondos en Garantía a Largo Plazo		
Ingresos por Recuperar a Largo Plazo			Fondos en Administración a Largo Plazo		
Préstamos Otorgados a Largo Plazo			Fondos Contingentes a Largo Plazo		
Otros Derechos a Recibir Efectivo o Equivalentes a Largo Plazo			Fondos de Fideicomisos, Mandatos y Contratos Análogos a Largo Plazo		
Bienes Inmuebles, Infraestructura y Construcciones en Proceso			Otros Fondos de Terceros en Garantía y/o Administración a Largo Plazo		
Terrenos			Valores y Bienes en Garantía a Largo Plazo		
Edificios no Habitacionales			Provisiones a Largo Plazo		
Infraestructura			Provisión para Demandas y Juicios a Largo Plazo		
Construcciones en Proceso en Bienes de Dominio Público			Provisión para Pensiones a Largo Plazo		
Construcciones en Proceso en Bienes Propios			Provisión para Contingencias a Largo Plazo		
Otros Bienes Inmuebles			Otras Provisiones a Largo Plazo		
Bienes Muebles	33,191.39	33,191.39	Total de Pasivos No Circulantes		134.00
Mobiliario y Equipo de Administración	29,591.39	29,591.39			
Mobiliario y Equipo Educativo y Recreativo	1,500.00	1,500.00	Total del Pasivo	579,662.56	336,417.82
Equipo e Instrumental Médico y de Laboratorio					
Vehículos y Equipo de Transporte			HACIENDA PÚBLICA/PATRIMONIO		
Equipo de Defensa y Seguridad			Hacienda Pública/Patrimonio Contribuido		
Maquinaria, Otros Equipos y Herramientas	2,100.00	2,100.00	Aportaciones		
Colecciones, Obras de Arte y Objetos Valiosos			Aportaciones		
Activos Biológicos			Donaciones de Capital		
Activos Intangibles			Donaciones de Capital		
Software			Actualización de la Hacienda Pública / Patrimonio		
Patentes, Marcas y Derechos			Actualización de la Hacienda Pública / Patrimonio		
Concesiones y Franquicias					
Licencias			Hacienda Pública/Patrimonio Generado	388,214.89	367,365.74
Otros Activos Intangibles			Resultados del Ejercicio (Ahorro/Desahorro)	2,368.11	35,696.19
Depreciación, Deterioro y Amortización Acumulada de Bienes			Resultados del Ejercicio (Ahorro/Desahorro)	2,368.11	35,696.19
Depreciación Acumulada de Bienes Inmuebles			Resultados de Ejercicios Anteriores	365,846.78	331,669.55
Depreciación Acumulada de Infraestructura			Resultados de Ejercicios Anteriores	365,846.78	331,669.55
Depreciación Acumulada de Bienes Muebles			Revalúos		
Amortización Acumulada de Activos Intangibles			Revalúo de Bienes Inmuebles		
Activos Diferidos	144,527.58	144,527.58	Revalúo de Bienes Muebles		
Estudios, Formulación y Evaluación de Proyectos			Revalúo de Bienes Intangibles		
Derechos sobre Bienes en Régimen de Arrendamiento Financiero			Reservas		
Gastos Pagados por Adelantado a Largo Plazo			Reservas de Patrimonio		
Anticipos a Largo Plazo			Reservas por Contingencias		
Beneficios al Retiro de Empleados Pagados por Adelantado			Rectificaciones de Resultados de Ejercicios Anteriores		
Otros Activos Diferidos	144,527.58	144,527.58	Cambios por Políticas Contables		
Estimación por Pérdida o Deterioro de Activos no Circulantes			Cambios por Errores Contables		
Estimaciones por Pérdida de Cuentas Incobrables de Documentos por Cobrar a Largo Plazo			Exceso o Insuficiencia en la Actualización de la Hacienda Pública/Patrimonio		
Estimaciones por Pérdida de Cuentas Incobrables de Deudores Diversos por Cobrar a Largo Plazo			Resultado por Posición Monetaria		
Otros Activos no Circulantes			Resultado por Posición Monetaria		
Bienes en Arrendamiento Financiero			Resultado por Tenencia de Activos no Monetarios		
Bienes en Comodato			Resultado por Tenencia de Activos no Monetarios		
Total de Activos No Circulantes	177,718.97	178,420.62	Total Hacienda Pública/Patrimonio	388,214.89	367,365.74
Total del Activo	967,877.45	703,783.56	Total del Pasivo y Hacienda Pública/Patrimonio	967,877.45	703,783.56

DR. MARTÍN ROGELIO MACÍAS RUIZ
 COMISIONADO ESTATAL

DR. GISEL MEDINA MARRÍN
 JEFA DE LA UNIDAD DE APOYO ADMINISTRATIVO

"Bajo protesta de decir verdad declaramos que los Estados Financieros y sus notas, son razonablemente correctos y son responsabilidad del emisor".

CONCEPTO	2018	2017
INGRESOS Y OTROS BENEFICIOS		
Ingresos de la Gestión		
Impuestos		
Cuotas y Aportaciones de Seguridad Social		
Contribuciones de Mejoras		
Derechos		
Productos de Tipo Corriente		
Aprovechamientos de Tipo Corriente		
Ingresos por Ventas de Bienes y Servicios		
Ingresos no Comprendidos en las Fracciones de la Ley de Ingresos Causados en Ejercicios Fiscales Anteriores Pendientes de Liquidación o Pago		
Participaciones, Aportaciones, Transferencias, Asignaciones, Subsidios y Otras Ayudas		
Participaciones y Aportaciones		
Transferencias, Asignaciones, Subsidios y Otras Ayudas	5,294,436.18	5,359,761.62
Otros Ingresos y Beneficios		
Ingresos Financieros	151.78	180.02
Incremento por Variación de Inventarios		
Disminución del Exceso de Estimaciones por Pérdida o Deterioro u Obsolescencia		
Disminución del Exceso de Provisiones		
Otros Ingresos y Beneficios Varios	6.57	
Total de Ingresos y Otros Beneficios	5,294,594.53	5,359,941.64
GASTOS Y OTRAS PÉRDIDAS		
Gastos de Funcionamiento		
Servicios Personales	4,037,266.80	4,034,996.37
Materiales y Suministros	126,999.99	111,748.45
Servicios Generales	1,127,689.42	1,177,493.89
Transferencias, Asignaciones, Subsidios y Otras Ayudas		
Transferencias Internas y Asignaciones al Sector Público		
Transferencias al Resto del Sector Público		
Subsidios y Subvenciones		
Ayudas Sociales		
Pensiones y Jubilaciones		
Transferencias a Fideicomisos, Mandatos y Contratos Análogos		
Transferencias a la Seguridad Social		
Donativos		
Transferencias al Exterior		
Participaciones y Aportaciones		
Participaciones		
Aportaciones		
Convenios		
Intereses, Comisiones y Otros Gastos de la Deuda Pública		
Intereses de la Deuda Pública		
Comisiones de la Deuda Pública		
Gastos de la Deuda Pública		
Costo por Coberturas		
Apoyos Financieros		
Otros Gastos y Pérdidas Extraordinarias		
Estimaciones, Depreciaciones, Deterioros, Obsolescencia y Amortizaciones		
Provisiones		
Disminución de Inventarios		
Aumento por Insuficiencia de Estimaciones por Pérdida o Deterioro y Obsolescencia		
Aumento por Insuficiencia de Provisiones		
Otros Gastos	270.21	6.74
Inversión Pública		
Inversión Pública no Capitalizable		
Total de Gastos y Otras Pérdidas	5,292,226.42	5,324,245.45
Resultados del Ejercicio (Ahorro/Desahorro)	2,368.11	35,696.19

DR. MARTIN ROGELIO MACIAS RUÍZ
COMISIONADO ESTATAL

LIC. GRISSEL MEDINA MARIN
JEFA DE LA UNIDAD DE APOYO ADMINISTRATIVO

"Bajo protesta de decir verdad declaramos que los Estados Financieros y sus notas, son razonablemente correctos y son responsabilidad del emisor".

CONCEPTO	HACIENDA PÚBLICA/ PATRIMONIO CONTRIBUIDO	HACIENDA PÚBLICA/ PATRIMONIO GENERADO DE EJERCICIOS ANTERIORES	HACIENDA PÚBLICA/ PATRIMONIO GENERADO DEL EJERCICIO	EXCESO O INSUFICIENCIA EN LA ACTUALIZACIÓN DE LA HACIENDA PÚBLICA / PATRIMONIO	TOTAL
Hacienda Pública / Patrimonio Contribuido Neto de 2017					
Aportaciones					
Donaciones de Capital					
Actualización de la Hacienda Pública/Patrimonio					
Hacienda Pública / Patrimonio Generado Neto de 2017					
Resultados del Ejercicio (Ahorro/Desahorro)		331,669.55	35,696.19		367,365.74
Resultados de Ejercicios Anteriores		331,669.55	35,696.19		35,696.19
Revalúos					331,669.55
Reservas					
Rectificaciones de Resultados de Ejercicios Anteriores					
Exceso o Insuficiencia en la Actualización de la Hacienda Pública / Patrimonio Neto de 2017					
Resultado por Posición Monetaria					
Resultado por Tenencia de Activos no Monetarios					
Hacienda Pública / Patrimonio Neto Final de 2017					
		331,669.55	35,696.19		367,365.74
Cambios en la Hacienda Pública / Patrimonio Contribuido Neto de 2018					
Aportaciones					
Donaciones de Capital					
Actualización de la Hacienda Pública/Patrimonio					
Variaciones de la Hacienda Pública / Patrimonio Generado Neto de 2018					
Resultados del Ejercicio (Ahorro/Desahorro)		54,177.23	(33,328.08)		20,849.15
Resultados de Ejercicios Anteriores			2,368.11		2,368.11
Revalúos		54,177.23	(35,696.19)		18,481.04
Reservas					
Rectificaciones de Resultados de Ejercicios Anteriores					
Cambios en el Exceso o Insuficiencia en la Actualización de la Hacienda Pública / Patrimonio Neto de 2018					
Resultado por Posición Monetaria					
Resultado por Tenencia de Activos no Monetarios					
Hacienda Pública / Patrimonio Neto Final de 2018					
		385,846.78	2,368.11		388,214.89

DR. MARTIN ROGELIO MACÍAS RUÍZ
 COMISIONADO ESTATAL

LIC. GRISEL MEDINA MARRÍN
 JEFA DE LA UNIDAD DE APOYO ADMINISTRATIVO

"Bajo protesta de decir verdad declaramos que los Estados Financieros y sus notas, son razonablemente correctos y son responsabilidad del emisor".

Fecha:

CONCEPTO	ORIGEN	APLICACIÓN
ACTIVO		
Activo Circulante		
Efectivo y Equivalentes		264,785.29
Derechos a Recibir Efectivo o Equivalentes		10.25
Derechos a Recibir Bienes o Servicios		
Inventarios		
Almacenes		
Estimación por Pérdida o Deterioro de Activos Circulantes		
Otros Activos Circulantes		
Activo No Circulante		
Inversiones Financieras a Largo Plazo		
Derechos a Recibir Efectivo o Equivalentes a Largo Plazo	701.65	
Bienes Inmuebles, Infraestructura y Construcciones en Proceso		
Bienes Muebles		
Activos Intangibles		
Depreciación, Deterioro y Amortización Acumulada de Bienes		
Activos Diferidos		
Estimaciones por Pérdida de Cuentas Incobrables de Deudores Diversos por Cobrar a Largo Plazo		
Otros Activos no Circulantes		
PASIVO		
Pasivo Circulante		
Cuentas por Pagar a Corto Plazo	243,378.74	
Documentos por Pagar a Corto Plazo		
Porción a Corto Plazo de la Deuda Pública a Largo Plazo		
Fondos y Bienes de Terceros en Garantía y/o Administración a Corto Plazo		
Provisiones a Corto Plazo		
Otros Pasivos a Corto Plazo		
Pasivo No Circulante		
Cuentas por Pagar a Largo Plazo		134.00
Documentos por Pagar a Largo Plazo		
Deuda Pública a Largo Plazo		
Pasivos Diferidos a Largo Plazo		
Fondos y Bienes de Terceros en Garantía y/o Administración a Largo Plazo		
Provisiones a Largo Plazo		
HACIENDA PÚBLICA/PATRIMONIO		
Hacienda Pública/Patrimonio Contribuido		
Aportaciones		
Donaciones de Capital		
Actualización de la Hacienda Pública/Patrimonio		
Hacienda Pública/Patrimonio Generado		
Resultados del Ejercicio (Ahorro/Desahorro)		33,328.08
Resultados de Ejercicios Anteriores	54,177.23	
Revalúos		
Reservas		
Rectificaciones de Resultados de Ejercicios Anteriores		
Exceso o Insuficiencia en la Actualización de la Hacienda Pública/Patrimonio		
Resultado por Posición Monetaria		
Resultado por Tenencia de Activos no Monetarios		

DR. MARTIN ROGELIO MACÍAS RUÍZ
COMISIONADO ESTATAL

LIC. GISEL MEDINA-MARIN
JEFA DE LA UNIDAD DE APOYO ADMINISTRATIVO

"Bajo protesta de decir verdad declaramos que los Estados Financieros y sus notas, son razonablemente correctos y son responsabilidad del emisor".

CONCEPTO	2018	2017
Flujos de Efectivo de las Actividades de Operación		
Origen	5,294,594.53	5,359,941.64
Impuestos		
Cuotas y Aportaciones de Seguridad Social		
Contribuciones de Mejoras		
Derechos		
Productos de Tipo Corriente		
Aprovechamientos de Tipo Corriente		
Ingresos por Venta de Bienes y Servicios		
Ingresos no Comprendidos en las Fracciones de la Ley de Ingresos Causados en Ejercicios Fiscales Anteriores Pendientes de Liquidación o Pago		
Participaciones y Aportaciones		
Transferencias, Asignaciones, Subsidios y Otras Ayudas	5,294,436.18	5,359,761.62
Otros Orígenes de Operación	158.35	180.02
Aplicación	5,292,226.42	5,324,245.45
Servicios Personales	4,037,266.80	4,034,996.37
Materiales y Suministros	126,999.99	111,748.45
Servicios Generales	1,127,689.42	1,177,493.89
Transferencias Internas y Asignaciones al Sector Público		
Transferencias al Resto del Sector Público		
Subsidios y Subvenciones		
Ayudas Sociales		
Pensiones y Jubilaciones		
Transferencias a Fideicomisos, Mandatos y Contratos Análogos		
Transferencias a la Seguridad Social		
Donativos		
Transferencias al Exterior		
Participaciones		
Aportaciones		
Convenios		
Otras Aplicaciones de Operación	270.21	6.74
Flujos Netos de Efectivo por Actividades de Operación	2,368.11	35,696.19
Flujos de Efectivo de las Actividades de Inversión		
Origen	54,878.88	747.23
Bienes Inmuebles, Infraestructura y Construcciones en Proceso		
Bienes Muebles		
Otros Orígenes de Inversión	54,878.88	747.23
Aplicación	35,706.44	5,771.58
Bienes Inmuebles, Infraestructura y Construcciones en Proceso		
Bienes Muebles		
Otras Aplicaciones de Inversión	35,706.44	5,771.58
Flujos Netos de Efectivo por Actividades de Inversión	19,172.44	(5,024.35)
Flujos de Efectivo de las Actividades de Financiamiento		
Origen	246,564.10	3,134.00
Endeudamiento Neto		
Interno		
Externo		
Otros Orígenes de Financiamiento	246,564.10	3,134.00
Aplicación	3,319.36	138,053.50
Servicios de la Deuda		
Interno		
Externo		
Otras Aplicaciones de Financiamiento	3,319.36	138,053.50
Flujos Netos de Efectivo por Actividades de Financiamiento	243,244.74	(134,919.50)
Incremento/Disminución Neta en el Efectivo y Equivalentes al Efectivo	264,785.29	(104,247.66)
Efectivo y Equivalentes al Efectivo al Inicio del Ejercicio	525,205.73	629,453.39
Efectivo y Equivalentes al Efectivo al Final del Ejercicio	789,991.02	525,205.73

DR. MARTIN ROGELIO MACÍAS RUÍZ
COMISIONADO ESTATAL

LIC. GRISEL MEDINA MARÍN
JEFA DE LA UNIDAD DE APOYO ADMINISTRATIVO

"Bajo protesta de decir verdad declaramos que los Estados Financieros y sus notas, son razonablemente correctos y son responsabilidad del emisor".

CONCEPTO	SALDO INICIAL (SI)	CARGOS DEL PERIODO	ABONOS DEL PERIODO	SALDO FINAL (SF)	VARIACIÓN DEL PERIODO (SF - SI)
ACTIVO	703,783.56	9,756,849.89	9,492,756.00	967,877.45	264,093.89
ACTIVO CIRCULANTE	525,362.94	9,766,845.10	9,492,049.56	790,158.48	264,795.54
Efectivo y Equivalentes	525,205.73	9,748,943.88	9,484,158.39	789,991.02	264,785.29
Derechos a Recibir Efectivo o Equivalentes	157.21	7,901.42	7,891.17	167.46	10.25
Derechos a Recibir Bienes o Servicios					
Inventarios					
Almacenes					
Estimación por Pérdida o Deterioro de Activos Circulantes					
Otros Activos Circulantes					
ACTIVO NO CIRCULANTE	178,420.62	4.79	706.44	177,718.97	(701.65)
Inversiones Financieras a Largo Plazo					
Derechos a Recibir Efectivo o Equivalentes a Largo Plazo	701.65	4.79	706.44	(0.00)	(701.65)
Bienes Inmuebles, Infraestructura y Construcciones en Proceso					
Bienes Muebles	33,191.39			33,191.39	
Activos Intangibles					
Depreciación, Deterioro y Amortización Acumulada de Bienes					
Activos Diferidos	144,527.58			144,527.58	
Estimaciones por Pérdida de Cuentas Incobrables de Deudores Diversos por Cobrar a Largo Plazo					
Otros Activos no Circulantes					

DR. MARTIN ROGELIO MACÍAS RUÍZ
COMISIONADO ESTATAL

L.C. GISEL MEDINA MARIN
JEFA DE LA UNIDAD DE APOYO ADMINISTRATIVO

"Bajo protesta de decir verdad declaramos que los Estados Financieros y sus notas, son razonablemente correctos y son responsabilidad del emisor".

DENOMINACIÓN DE LAS DEUDAS	MONEDA DE CONTRATACIÓN	INSTITUCIÓN O PAÍS ACREEDOR	SALDO INICIAL DEL PERIODO	SALDO FINAL DEL PERIODO
DEUDA PÚBLICA				
Corto Plazo				
Deuda Interna				
Instituciones de Crédito	Moneda Nacional	México	_____	_____
Títulos y Valores				
Arrendamientos Financieros	Moneda Nacional	México		
Deuda Externa				
Organismos Financieros Internacionales			_____	_____
Deuda Bilateral				
Títulos y Valores				
Arrendamientos Financieros				
Subtotal Corto Plazo				
Largo Plazo				
Deuda Interna				
Instituciones de Crédito	Moneda Nacional	México	_____	_____
Títulos y Valores				
Arrendamientos Financieros	Moneda Nacional	México		
Deuda Externa				
Organismos Financieros Internacionales			_____	_____
Deuda Bilateral				
Títulos y Valores				
Arrendamientos Financieros				
Subtotal Largo Plazo				
Otros Pasivos	Moneda Nacional	México		
Total Deuda y Otros Pasivos				

NO APLICA

DR. MARTIN ROGELIO VACIAS RUÍZ
 COMISIONADO ESTATAL

LIC. GRISEL MEDINA MARIN
 JEFA DE LA UNIDAD DE APOYO ADMINISTRATIVO

"Bajo protesta de decir verdad declaramos que los Estados Financieros y sus notas, son razonablemente correctos y son responsabilidad del emisor".

RUBRO DE INGRESOS	INGRESO					DIFERENCIA
	ESTIMADO	AMPLIACIONES Y REDUCCIONES	MODIFICADO	DEVENGADO	RECAUDADO	(RECAUDADO - ESTIMADO)
Impuestos						
Cuotas y Aportaciones de Seguridad Social						
Contribuciones de Mejoras						
Derechos						
Productos		151.78	151.78	151.78	151.78	151.78
Corriente		151.78	151.78	151.78	151.78	151.78
Capital						
Aprovechamientos						
Corriente						
Capital						
Ingresos por Venta de Bienes y Servicios						
Participaciones y Aportaciones						
Transferencias, Asignaciones, Subsidios y Otras Ayudas	5,241,847.55	52,588.63	5,294,436.18	5,294,436.18	5,294,436.18	52,588.63
Ingresos Derivados de Financiamientos						
Total	5,241,847.55	52,740.41	5,294,587.96	5,294,587.96	5,294,587.96	
				Ingresos Excedentes		52,740.41

RUBRO DE INGRESOS	INGRESO					DIFERENCIA
	ESTIMADO	AMPLIACIONES Y REDUCCIONES	MODIFICADO	DEVENGADO	RECAUDADO	(RECAUDADO - ESTIMADO)
Ingresos del Gobierno		151.78	151.78	151.78	151.78	151.78
Impuestos						
Contribuciones de Mejoras						
Derechos						
Productos		151.78	151.78	151.78	151.78	151.78
Corriente		151.78	151.78	151.78	151.78	151.78
Capital						
Aprovechamientos						
Corriente						
Capital						
Participaciones y Aportaciones						
Transferencias, Asignaciones, Subsidios y Otras Ayudas						
Ingresos de Organismos y Empresas	5,241,847.55	52,588.63	5,294,436.18	5,294,436.18	5,294,436.18	52,588.63
Cuotas y Aportaciones de Seguridad Social						
Ingresos por Venta de Bienes y Servicios						
Transferencias, Asignaciones, Subsidios y Otras Ayt	5,241,847.55	52,588.63	5,294,436.18	5,294,436.18	5,294,436.18	52,588.63
Ingresos Derivados de Financiamiento						
Ingresos Derivados de Financiamientos						
Total	5,241,847.55	52,740.41	5,294,587.96	5,294,587.96	5,294,587.96	
				Ingresos Excedentes		52,740.41

DR. MARTIN ROGELIO MACÍAS RUÍZ
COMISIONADO ESTATAL

REG. GRISEL MEDINA MARIN
JEFA DE LA UNIDAD DE APOYO ADMINISTRATIVO

"Bajo protesta de decir verdad declaramos que los Estados Financieros y sus notas, son razonablemente correctos y son responsabilidad del emisor".

IDENTIFICACIÓN DE CRÉDITO O INSTRUMENTO	CONTRATACIÓN / COLOCACIÓN	AMORTIZACIÓN	ENDEUDAMIENTO NETO
CRÉDITOS BANCARIOS			

TOTAL CRÉDITOS BANCARIOS

OTROS INSTRUMENTOS DE DEUDA


NO APLICA

TOTAL DE INTERESES DE OTROS INSTRUMENTOS DE DEUDA

TOTAL



DR. MARTIN ROGELIO MACÍAS RUÍZ
COMISIONADO ESTATAL



LIC. GRISSEL MEDINA MARIN
JEFA DE LA UNIDAD DE APOYO ADMINISTRATIVO

"Bajo protesta de decir verdad declaramos que los Estados Financieros y sus notas, son razonablemente correctos y son responsabilidad del emisor".

IDENTIFICACIÓN DE CRÉDITO O INSTRUMENTO	DEVENGADO	PAGADO
CRÉDITOS BANCARIOS		

TOTAL DE INTERESES DE CRÉDITOS BANCARIOS

OTROS INSTRUMENTOS DE DEUDA

TOTAL DE INTERESES DE OTROS INSTRUMENTOS DE DEUDA

TOTAL

NO APLICA


DR. MARTIN ROGELIO MACÍAS RUÍZ
COMISIONADO ESTATAL


LIC. GRISEL MEDINA MARIN
JEFA DE LA UNIDAD DE APOYO ADMINISTRATIVO

"Bajo protesta de decir verdad declaramos que los Estados Financieros y sus notas, son razonablemente correctos y son responsabilidad del emisor".

CONCEPTO	ESTIMADO	DEVENGADO	PAGADO
I. Ingresos Presupuestarios	5,241,847.55	5,294,587.96	5,294,587.96
Ingresos del Gobierno de la Entidad Federativa			
Ingresos del Sector Paraestatal	5,241,847.55	5,294,587.96	5,294,587.96
II. Egresos Presupuestarios	5,241,847.55	5,294,587.96	5,294,587.96
Egresos del Gobierno de la Entidad Federativa			
Egresos del Sector Paraestatal	5,241,847.55	5,294,587.96	5,294,587.96

III. Balance Presupuestario (Superávit o Déficit) (III = I - II)

CONCEPTO	ESTIMADO	DEVENGADO	PAGADO
----------	----------	-----------	--------

III. Balance Presupuestario (Superávit o Déficit)

IV. Intereses, Comisiones y Gastos de la Deuda

V. Balance Primario (Superávit o Déficit) (V = III - IV)

CONCEPTO	ESTIMADO	DEVENGADO	PAGADO
----------	----------	-----------	--------

A. Financiamiento

B. Amortización de la Deuda

C. Endeudamiento o Desendeudamiento (C= A - B)

DR. MARTIN ROGELIO MACÍAS RUÍZ
 COMISIONADO ESTATAL

LIC. BRISEL MEDINA MARRÍN
 JEFA DE LA UNIDAD DE APOYO ADMINISTRATIVO

"Bajo protesta de decir verdad declaramos que los Estados Financieros y sus notas, son razonablemente correctos y son responsabilidad del emisor".

De conformidad a las Principales Reglas de Registro y Valoración del Patrimonio (Elementos Generales), emitidas por el Consejo Nacional de Armonización Contable, publicadas en el capítulo reformado en el Diario Oficial de la Federación el 06 de octubre del 2014, los Pasivos Contingentes consideran:

- a) Obligaciones surgidas a raíz de sucesos pasados, cuya existencia ha de ser confirmada sólo por la concurrencia, de uno o más eventos inciertos en el futuro que no están enteramente bajo el control del organismo público.
- b) Una obligación presente a raíz de sucesos pasados, que no se ha reconocido contablemente porque no es viable que el ente público tenga que satisfacerla, o debido a que el importe de la obligación no puede ser cuantificado con la suficiente confiabilidad.

Al respecto, se informa que éste Organismo Público a esta fecha NO cuenta con Pasivos Contingentes significativos pendientes de pago, ya que estos se reconocen y se liquidan en el transcurso del ejercicio, en la vigencia del presupuesto.



DR. MARTIN ROGELIO MACIAS RUÍZ
COMISIONADO ESTATAL



LIC. GRISEL MEDINA MARIN
JEFA DE LA UNIDAD DE APOYO ADMINISTRATIVO



NOTAS A LOS ESTADOS FINANCIEROS

DEL 1o. DE ENERO AL 31 DE DICIEMBRE DE 2018

Página 1 de 17

Fecha: 31-12-2018

NOTAS DE DESGLOSE

NOTAS AL ESTADO DE SITUACIÓN FINANCIERA

El Estado de Situación Financiera muestra la posición financiera de la Comisión Estatal de Conciliación y Arbitraje Médico del Estado de Chiapas, valuados y elaborados de acuerdo con los Postulados Básicos de Contabilidad Gubernamental, Normas y Metodología para la Emisión de Información Financiera y Estructura de los Estados Financieros del Ente Público y Característica de sus Notas, emitidos por el Consejo Nacional de Armonización Contable (CONAC), el cual refleja los bienes y derechos que se clasifican en rubros de acuerdo a su disponibilidad de liquidez al igual que sus obligaciones o compromisos, agrupándolas con relación a su exigibilidad.

ACTIVO

El activo se compone de los fondos, valores, derechos y bienes cuantificados en términos monetarios, los cuales dispone la Comisión Estatal de Conciliación y Arbitraje Médico del Estado de Chiapas, para la operatividad y la prestación de servicios públicos, éste se integra como sigue:

Circulante

Efectivo y Equivalentes

El rubro de efectivo y equivalentes al 31 de diciembre de 2018, asciende a \$ 789,991.02, el cual representa el 100 por ciento del total de activo circulante, se integra por la disponibilidad financiera para cubrir los compromisos de pagos de impuestos y otras contribuciones. También, se encuentran los depósitos otorgados a terceros por el servicio de arrendamiento de bien inmueble de las oficinas y maquinaria de fotocopiado que son utilizados.

TIPO	MONTO
Bancos/Dependencias y Otros	149,184.51
Fondos con Afectación Específica	640,806.51
Total	\$ 789,991.02

TIPO	MONTO
Fondos con Afectación Específica	
Proyecto Institucional e Inversión	\$ 640,806.51
Total	\$ 640,806.51



NOTAS A LOS ESTADOS FINANCIEROS

DEL 1o. DE ENERO AL 31 DE DICIEMBRE DE 2018

Página 2 de 17

Fecha: 31-12-2018

Derechos a Recibir Efectivo o Equivalentes

Este rubro del activo asciende a \$ 167.46, el cual representa el total del activo circulante, corresponde al periodo que se informa, y de ejercicios anteriores; se integra por los Subsidios al Empleo pendiente de acreditar. Derivado de lo anterior, se están realizando las gestiones necesarias ante la Secretaría de Hacienda para su comprobación y/o regularización.

TIPO	VENCIMIENTO (DÍAS)	MONTO
Cuentas por Cobrar a Corto Plazo	≤ 365	\$ 167.46
Total		\$ 167.46

TIPO	VENCIMIENTO (DÍAS)	MONTO
Cuentas por Cobrar a Corto Plazo		
Subsidio al Empleo del Ejercicio 2018	≤ 365	167.46
Total		\$ 167.46

No Circulante

Bienes Muebles

Este rubro representa los bienes muebles que son propiedad de la Comisión Estatal de Conciliación y Arbitraje Médico del Estado de Chiapas, como son: Mobiliario y Equipo de Administración, Mobiliario y Equipo Educativo y Recreativo y Maquinaria, Otros Equipos y Herramientas, que aún se encuentran en buenas condiciones y que son básicos para la operatividad del mismo; los cuales fueron adquiridos con recursos presupuestales, en el periodo que se informa, así como, en ejercicios anteriores.

Al 31 de diciembre de 2018, este rubro asciende a \$ 33,191.39, que representa el 18.7 por ciento del activo no circulante.

TIPO	MONTO
Mobiliario y Equipo de Administración	\$ 29,591.39
Mobiliario y Equipo Educativo y Recreativo	1,500.00
Maquinaria, Otros Equipos y Herramientas	2,100.00
Total	\$ 33,191.39



NOTAS A LOS ESTADOS FINANCIEROS

DEL 1o. DE ENERO AL 31 DE DICIEMBRE DE 2018

Página 3 de 17

Fecha: 31-12-2018

Activos Diferidos

Al 31 de diciembre de 2018, este rubro refleja un monto de \$ 144,527.58 el cual representa el 81.3 por ciento del total del activo no circulante, se encuentra integrado por los recursos otorgados para la formulación y evaluación de proyectos, así como, por operaciones que están en proceso de regularización presupuestal y contable del periodo que se informa, así como, de ejercicios anteriores; actualmente se están llevando a cabo las gestiones necesarias ante la Secretaría de Hacienda para su regularización.

	TIPO	MONTO
Otros Activos Diferidos		
Ingresos Estatales		\$144,527.58
	Total	\$ 144,527.58

PASIVO

Es el conjunto de cuentas que permite el registro de las obligaciones contraídas por la Comisión Estatal de Conciliación y Arbitraje Médico del Estado de Chiapas, para el desarrollo de sus funciones y la prestación de los servicios públicos. Al 31 de diciembre de 2018, los estados financieros reflejan principalmente pasivo circulante o corto plazo, es decir, aquellas obligaciones en que la exigibilidad de pago es menor a un año, así también, pasivo no circulante o a largo plazo que representa las obligaciones con vencimiento posterior a un año.

Circulante

Cuentas por Pagar a Corto Plazo

Al 31 de diciembre de 2018, este rubro asciende a \$579,662.56, el cual representa el 100 por ciento del total del pasivo circulante, se integra principalmente por las prestaciones salariales como son: sueldos, prima vacacional, prima dominical, y aguinaldo devengado no pagado del periodo que se informa, así como, por las aportaciones patronales al IMSS, INFONAVIT y 2 por ciento del Impuesto Sobre Nóminas. Así mismo, por la contratación de servicios con proveedores, necesarios para el funcionamiento del organismo, las cuales se encuentran pendiente de pago.

Además, se integra por las retenciones y contribuciones a favor de terceros como son: ISSS, 10 por ciento del I.S.R. por Arrendamiento y Honorarios, y otras retenciones a terceros, los cuales se encuentran pendientes de enterar.

También, se encuentran registrados los rendimientos bancarios, y los anticipos de ministraciones, mismas que se encuentran pendientes de regularizar, para ello se está llevando a cabo las gestiones correspondientes ante la Secretaría de Hacienda para dicha regularización.



NOTAS A LOS ESTADOS FINANCIEROS

DEL 1o. DE ENERO AL 31 DE DICIEMBRE DE 2018

Página 4 de 17

Fecha: 31-12-2018

TIPO	VENCIMIENTO (DÍAS)	MONTO
Servicios Personales por Pagar a Corto Plazo	≤ 365	\$ 71,305.61
Proveedores por Pagar a Corto Plazo	≤ 365	92,641.76
Retenciones y Contribuciones por Pagar a Corto Plazo	≤ 365	415,715.19
	Total	\$ 579,662.56

NOTAS AL ESTADO DE ACTIVIDADES

El Estado de Actividades refleja el resultado entre el saldo total de los ingresos captados y el saldo total de los gastos incurridos por la Comisión Estatal de Conciliación y Arbitraje Médico del Estado de Chiapas, cuya diferencia positiva o negativa determina el ahorro o desahorro del 1 de enero al 31 de diciembre de 2018. De esta forma el resultado durante este periodo refleja un ahorro por \$ 2,368.11.

Ingresos y Otros Beneficios

Este rubro está integrado por recursos presupuestales a través de transferencias que la Secretaría de Hacienda realiza con base al presupuesto autorizado, para llevar a cabo las actividades del organismo; así también, por los ingresos obtenidos de la cuenta 4399 Otros Ingresos y Beneficios Varios, correspondiente a la apertura de cuenta bancaria.

TIPO	NATURALEZA	MONTO
Otros Ingresos y Beneficios		
Operaciones Internas de Egresos	Acreedora	\$ 5,294,436.18
Ingresos Financieros	Acreedora	151.78
Otros Ingresos y Beneficios Varios	Acreedora	6.57
	Total	\$ 5,294,594.53



Notas a los Estados Financieros

Del 1o. de Enero al 31 de Diciembre de 2018

Página 5 de 17

Fecha: 31-12-2018

Gastos y Otras Pérdidas

Los gastos y otras pérdidas lo integran todas las erogaciones realizadas en la operatividad, principalmente en los capítulos 1000 Servicios Personales, 2000 Materiales y Suministros, 3000 Servicios Generales y 4000 Transferencias, Asignaciones, Subsidios y Otras Ayudas.

TIPO	MONTO
Gastos y Otras Pérdidas	
Gastos de Funcionamiento	
Servicios Personales	\$ 4,037,266.80
Materiales y Suministros	126,999.99
Servicios Generales	1,127,689.42
Otros Gastos y Pérdidas Extraordinarias	
Otros Gastos	270.21
Total	\$ 5,292,226.42



NOTAS A LOS ESTADOS FINANCIEROS

DEL 1o. DE ENERO AL 31 DE DICIEMBRE DE 2018

Página 6 de 17

Fecha: 31-12-2018

Del total de los Gastos y Otras Pérdidas, se explican aquellas que en lo individual representan el 10 por ciento o más, de la totalidad de las mismas, el cual se integra de la siguiente manera: el importe de \$ 4,037,266.80, correspondiente a pagos de sueldos y salarios del personal que labora en la Comisión Estatal de Conciliación y Arbitraje Médico del Estado de Chiapas, así como, el importe de \$ 1,127,689.42, del capítulo 3000 Servicios Generales, por concepto de servicios recibidos durante la operatividad, correspondiente al 31 de diciembre de 2018.

CONCILIACIÓN ENTRE LOS INGRESOS PRESUPUESTARIOS Y CONTABLES CORRESPONDIENTE DEL 1 DE ENERO AL 31 DE DICIEMBRE DE 2018		
Ingresos Presupuestarios		\$0.00
Más: Ingresos Contables no Presupuestarios		5,294,594.53
Incremento por Variación de Inventarios		
Disminución del Exceso de Estimaciones por Pérdida o Deterioro u Obsolescencia		
Disminución del Exceso de Provisiones		
Otros ingresos y Beneficios Varios	6.57	
Otros Ingresos Contables no Presupuestarios	5,294,587.96	
Menos: Ingresos Presupuestarios no Contables		0
Productos de Capital		
Aprovechamientos de Capital		
Ingresos Derivados de Financiamiento		
Otros ingresos Presupuestarios no Contables		
Igual: Ingresos Contables		\$ 5,294,594.53



NOTAS A LOS ESTADOS FINANCIEROS

DEL 1o. DE ENERO AL 31 DE DICIEMBRE DE 2018

Página 7 de 17

Fecha: 31-12-2018

CONCILIACIÓN ENTRE LOS EGRESOS PRESUPUESTARIOS Y LOS GASTOS CONTABLES CORRESPONDIENTE DEL 1 DE ENERO AL 31 DE DICIEMBRE DE 2018		
Total Egresos (Presupuestarios)		\$ 0.00

Menos: Egresos Presupuestarios no Contables		0
Mobiliario y Equipo de Administración		
Mobiliario y Equipo Educacional y Recreativo		
Equipo e Instrumental Médico y de Laboratorio		
Vehículos y Equipo de Transporte		
Equipo de Defensa y Seguridad		
Maquinaria, Otros Equipos y Herramientas		
Activos Biológicos		
Bienes Inmuebles		
Activos Intangibles		
Obra Pública en Bienes Propios		
Acciones y Participaciones de Capital		
Compra de Títulos y Valores		
Inversiones en Fideicomisos, Mandatos y Otros Análogos		
Provisiones para Contingencias y Otras Erogaciones Especiales		
Amortización de la deuda pública		
Adeudos de Ejercicios Fiscales Anteriores (ADEFAS)		
Otros Egresos Presupuestales no Contables		

Más: Gastos Contables no Presupuestales		5,292,226.42
Estimaciones, Depreciaciones, Deterioros, Obsolescencias y Amortizaciones		
Provisiones		
Disminución de Inventarios		
Aumento por Insuficiencia de Estimaciones por Pérdida o Deterioro u Obsolescencia		
Aumento por Insuficiencia de Provisiones		
Otros Gastos	270.21	
Otros Gastos Contables no Presupuestales	5,291,956.21	

Igual: Total de Gasto Contable

\$ 5,292,226.42



NOTAS A LOS ESTADOS FINANCIEROS

DEL 1o. DE ENERO AL 31 DE DICIEMBRE DE 2018

Página 8 de 17

Fecha: 31-12-2018

NOTAS AL ESTADO DE VARIACIÓN EN LA HACIENDA PÚBLICA

El Estado de Variación en la Hacienda Pública muestra las modificaciones o cambios realizados en la Hacienda Pública de la Comisión Estatal de Conciliación y Arbitraje Médico del Estado de Chiapas. Al 31 de diciembre del ejercicio fiscal 2018, se obtuvo un saldo de \$ 388,214.89.

La Hacienda Pública representa el importe de los bienes y derechos, dicho importe es modificado por el resultado al período que se informa el cual asciende a \$ 2,368.11.

Así también, es modificado por el aumento o disminución al patrimonio, derivado del registro de movimientos realizados durante el periodo que se informa.

TIPO	MONTO
Patrimonio Generado	
Resultados del Ejercicio (Ahorro/Desahorro)	2,368.11
Resultados de Ejercicios Anteriores	385,846.78
Total	\$ 388,214.89

Patrimonio Generado

Resultados del Ejercicio (Ahorro/Desahorro)

El resultado obtenido al periodo que se informa asciende a \$ 2,368.11 y representa la disponibilidad financiera para cubrir gastos de operación y/o inversión.

TIPO	PROCEDENCIA	MONTO
Patrimonio Generado		
Resultados del Ejercicio (Ahorro/Desahorro)	Ingresos y Otros Beneficios menos Gastos y Otras Pérdidas	\$ 2,368.11

Resultados de Ejercicios Anteriores

Este rubro se integra principalmente por saldos de años anteriores, así como, por el traspaso del resultado del ejercicio anterior, efectuado al inicio del presente ejercicio; también se incluyen, aquellos movimientos realizados en el periodo que se informa por concepto de: transferencias de bienes muebles e inmuebles a otras dependencias u organismos públicos, bajas de activos por encontrarse defectuosos e inservibles y por actas circunstanciadas de hechos, así como, reintegros de años anteriores y depuración de saldos.

TIPO	PROCEDENCIA	MONTO
Patrimonio Generado		
Resultados de Ejercicios Anteriores	Traspaso de Saldos, Transferencias, Bajas de Bienes, Reintegros, y Depuración Contable.	\$ 385,846.78



NOTAS A LOS ESTADOS FINANCIEROS

DEL 1o. DE ENERO AL 31 DE DICIEMBRE DE 2018

Página 9 de 17

Fecha: 31-12-2018

NOTAS AL ESTADO DE FLUJOS DE EFECTIVO

1.- El análisis de los saldos inicial y final que figuran en la última parte del Estado de Flujos de Efectivo en la cuenta de efectivo y equivalentes es como sigue:

Efectivo y Equivalentes

CUENTAS	EJERCICIO 2018	EJERCICIO 2017
Bancos/Dependencias y Otros	149,184.51	229,868.18
Fondos con Afectación Específica	640,806.51	278,037.55
Depósitos de Fondos de Terceros en Garantía y/o Administración	0.00	17,300.00
Total de Efectivo y Equivalentes	\$ 789,991.02	\$ 525,205.73

2.- Al 31 de diciembre de 2018, no se realizaron adquisiciones de bienes muebles e inmuebles con recursos presupuestales.

3.- Conciliación de los Flujos de Efectivo Netos de las Actividades de Operación y la cuenta de Ahorro/Desahorro antes de Rubros Extraordinarios.

CONCEPTO	EJERCICIO 2018	EJERCICIO 2017
Ahorro/Desahorro antes de Rubros Extraordinarios	\$2,638.32	\$ 35,702.93
<i>Movimientos de partidas (o rubros) que no afectan el efectivo</i>		
Disminución de Bienes por Pérdida, Obsolescencia y Deterioro		
Otros Gastos Varios	270.21	6.74
Flujos de Efectivo Netos de las Actividades de Operación	\$ 2,368.11	\$ 35,696.19



NOTAS A LOS ESTADOS FINANCIEROS

DEL 1o. DE ENERO AL 31 DE DICIEMBRE DE 2018

Página 10 de 17

Fecha: 31-12-2018

NOTAS DE MEMORIA (CUENTAS DE ORDEN)

Las cuentas de orden se utilizan para registrar los movimientos de valores que no afecten o modifiquen el balance de la Comisión Estatal de Conciliación y Arbitraje Médico del Estado de Chiapas, sin embargo, su incorporación en libros es necesaria con fines de recordatorio contable, de control y en general sobre los aspectos administrativos, o bien, para consignar sus derechos o responsabilidades contingentes que puedan, o no, presentarse en el futuro.

Al 31 de diciembre de 2018, las cuentas que se manejan para efectos de estas Notas son las siguientes:

NOMBRE	2018
Cuentas de Orden Contables y Presupuestarias	\$ 0
Contables	
Valores	
Emisión de Obligaciones	
Avales y Garantías	
Juicios	
Inversión Mediante Proyectos para Prestación de Servicios (PPS) y Similares	
Bienes en Concesionados o en Comodato	
Bienes Arqueológicos, Artísticos e Históricos en Custodia	
Presupuestarias	\$ 0
Cuentas de Ingresos	
Cuentas de Egresos	\$ 0

- Contables.- No presenta movimientos a la fecha.
- Presupuestarias.- No presenta movimientos a la fecha.



NOTAS A LOS ESTADOS FINANCIEROS

DEL 1o. DE ENERO AL 31 DE DICIEMBRE DE 2018

Página 11 de 17

Fecha: 31-12-2018

NOTAS DE GESTIÓN ADMINISTRATIVA

1.- Introducción

La Comisión Estatal de Conciliación y Arbitraje Médico del Estado de Chiapas; es un organismo descentralizado de la administración pública, con personalidad jurídica, patrimonio propio y con plena autonomía técnica para emitir sus opiniones, acuerdos, dictámenes y laudos. Busca que la substanciación de la queja y de los procedimientos que se sigan ante esta Comisión, se tramiten de manera breve y sencilla, sujetándose a las formalidades esenciales que requieren la integración de los expedientes respectivos, respetando siempre la discreción y la ética médica.

La función de la Comisión Estatal de Conciliación y Arbitraje Médico del Estado de Chiapas consiste en conocer y resolver de manera conciliatoria las quejas en contra de actos, hechos u omisiones, que se susciten dentro del territorio del Estado entre usuarios y prestadores de asistencia médica, particulares o públicos.

MISIÓN

Difundir entre usuarios y prestadores de servicio la información necesaria sobre los derechos y obligaciones de las partes, con el fin de prevenir el conflicto.

Ser el medio óptimo para resolver los conflictos que se presenten entre usuarios y prestadores de asistencia médica.

Ante una queja, servir de intermediario para una resolución amigable, en un ámbito de respeto, imparcialidad, objetividad, confidencialidad y gratuidad.

VISIÓN

Constituirse en el Centro Estatal de referencia, reconocido por la alta especialización y calidad en el manejo de conflicto entre usuarios y prestadores de asistencia médica.

2.- Panorama Económico y Financiero

La situación económica y financiera de la Comisión Estatal de Conciliación y Arbitraje Médico del Estado de Chiapas fue aceptable durante el ejercicio; debido a que fueron tomados en cuenta todos los lineamientos y normas emitidos por el Consejo Nacional de Armonización Contable (CONAC), y los recursos ministrados por la Secretaría de Hacienda fueron presupuestados y erogados de manera adecuada tanto presupuestal, contable y financiera.



NOTAS A LOS ESTADOS FINANCIEROS

DEL 1o. DE ENERO AL 31 DE DICIEMBRE DE 2018

Página 12 de 17

Fecha: 31-12-2018

3.- Autorización e Historia

a) Fecha de Creación

Mediante el Decreto publicado en el Periódico Oficial No.054 de fecha 15 de agosto del 2001, se crea La Comisión Estatal de Conciliación y Arbitraje para usuarios y prestadores de servicios relacionado con la salud en el estado de Chiapas

El 19 de diciembre del año 2003, Mediante Periódico Oficial No.136, Tomo II se modifica la denominación de la Ley que crea La Comisión Estatal de Conciliación y Arbitraje para usuarios y prestadores de servicios relacionado con la salud en el estado de Chiapas a Comisión Estatal de Conciliación y Arbitraje Médico del Estado de Chiapas.

b) Principales Cambios en su Estructura

Con la creación de la Comisión Estatal de Conciliación y Arbitraje Médico del Estado de Chiapas; también se emitió el reglamento interior de dicho Instituto; el cual muestra la nueva estructura organizacional y las competencias de cada una de sus áreas administrativas. El reglamento interior, fue publicado el 11 de Octubre del 2006 en el periódico oficial del Gobierno del Estado N°387, pero la estructura organizacional oficialmente fue autorizada por la Secretaría de Hacienda a partir del 17 de julio del 2002, mediante dictamen N° SA/DD/112/02, de fecha 17 de julio del 2002.

En el ejercicio de las atribuciones conferidas con el artículo 31, fracción IV, de la ley orgánica de la administración pública del estado de Chiapas; y a las facultades establecidas en el reglamento interior de la secretaria de la administración artículo 7 fracción IV, artículo 21, fracción III, IV y considerando: que es necesario que la Comisión Estatal de Conciliación y Arbitraje Médico del Estado de Chiapas, cuente con una plantilla del personal adecuada que permita desahogar de manera imparcial los conflictos que se susciten entre los usuarios (pacientes) y los prestadores del servicio médico y así poder solventar de forma eficaz todos los requerimientos que la sociedad reclama a esta comisión. Debido a la lejanía que existe entre esta ciudad capital y los municipios que conforman a nuestro estado, lo que imposibilita a parte de la población a acudir a las instalaciones de la comisión. Con fundamento en las disposiciones legales citadas, la secretaria de administración tiene a bien de expedir el sig.:

Dictamen técnico número SA/SUBDAT/DDA/296/2005 de fecha 25 de agosto del 2005. Creación de 01 órgano administrativo y 02 plazas del personal de confianza, Delegación regional Tapachula de Córdoba y Ordoñez.

Dictamen técnico número SA/SUB/DAT/334/2005 de fecha 05 de octubre del 2005. Creación de 01 órgano administrativo y 02 plazas del personal de confianza, Delegación regional Palenque.

4.- Organización y Objeto Social

a) Objeto Social

La Comisión Estatal de Conciliación y Arbitraje Médico del Estado de Chiapas, es responsable de integrar y difundir con oportunidad las acciones y hechos de interés social, económico y político de la gestión gubernamental.



NOTAS A LOS ESTADOS FINANCIEROS

DEL 1o. DE ENERO AL 31 DE DICIEMBRE DE 2018

Página 13 de 17

Fecha: 31-12-2018

b) Principal Actividad

- Atención de Quejas Médicas mediante Gestión Inmediata, contribuir a la solución de las controversias entre usuarios y prestadores de servicios médicos, de forma pronta y expedita mediante la gestión inmediata.
- Envío de Quejas Médicas a la Comisión Nacional de Arbitraje Médico, contribuir a la atención de las controversias entre usuarios y prestadores de servicios médicos de carácter Federal, remitiendo la queja a la Comisión Nacional de Arbitraje Médico para la solución correspondiente.
- Atención de Quejas Médicas, Contribuir a la solución de las controversias entre usuarios y prestadores de servicios médicos.
- Proporcionar Asesorías al Usuario del Servicio Médico, Informar a los usuarios del servicio médico sobre las formas o procedimientos a seguir ante otra autoridad cuando su problemática no sea competencia de la CECAM.
- Platicas de Difusión, Dar a conocer tanto a los usuarios como a los prestadores del servicio médico público y privado, las funciones de la Comisión, así como informar sobre los derechos y obligaciones que ambos tienen.
- Proporcionar orientación al usuario del servicio médico público o privado, o al prestador del servicio médico público o privado.
- Recibimos, expedimos, difundimos y cumplimos el reglamento interno y las demás disposiciones que regulen la comisión estatal.

c) Ejercicio Fiscal
2018

d) Régimen Jurídico

La Comisión Estatal de Conciliación y Arbitraje Médico del Estado de Chiapas; está registrada ante el Servicio de Administración Tributaria como persona moral con fines no lucrativos, cuya actividad económica es la administración pública estatal en general, y sus obligaciones son las siguientes:

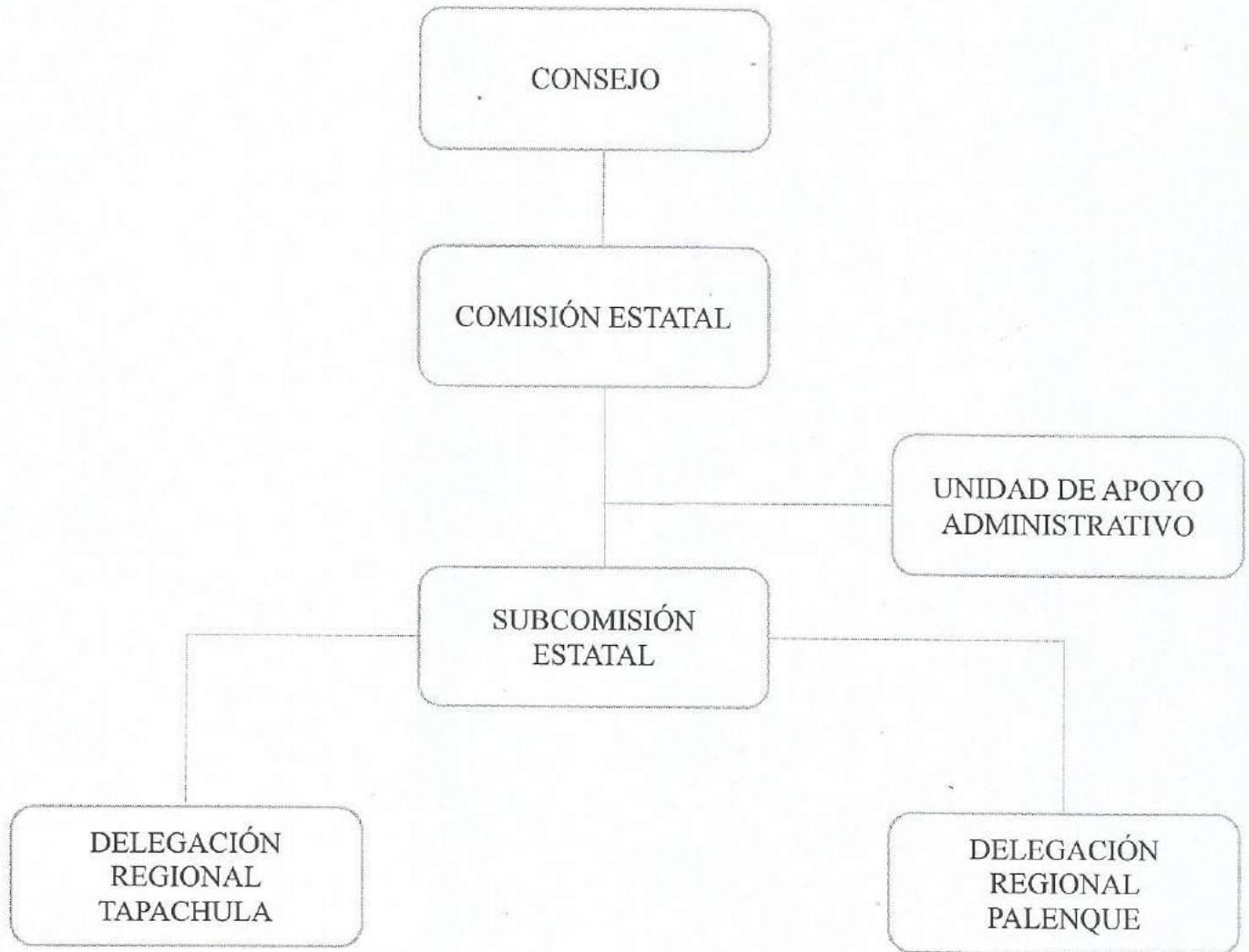
- ▶ Presentar la declaración y pago provisional mensual de retenciones de impuestos sobre la renta (ISR), y sueldos y salarios.
- ▶ Presentar la declaración anual donde se informe sobre las retenciones de los trabajadores que recibieron sueldos y salarios, y trabajadores asimilados a salarios.
- ▶ Presentar declaración informativa anual de subsidio al empleo.
- ▶ Presentar declaración informativa mensual de proveedores por tasas de IVA y de IEPS.

e) Consideraciones Fiscales del Ente

La Comisión Estatal de Conciliación y Arbitraje Médico del Estado de Chiapas, se ubica dentro de las personas morales a que se refiere el artículo 79 y 86 de la LISR, pero tiene otras obligaciones como:

- Presentar la declaración y pago provisional de retenciones de ISR por Sueldos y Salarios
- INFONAVIT
- IMSS
- 2% Impuesto Sobre Nóminas
- 10% de ISR por Arrendamientos de Inmuebles
- 2% Impuesto Sobre Nóminas a prestadores de servicios

f) Estructura Organizacional Básica



[Handwritten signatures in blue ink]

NOTAS A LOS ESTADOS FINANCIEROS

DEL 1o. DE ENERO AL 31 DE DICIEMBRE DE 2018

Página 15 de 17

Fecha: 31-12-2018

g) Fideicomisos, Mandatos y Análogos de los cuales es Fideicomitente o Fideicomisario
(No Aplica)

5.- Bases de Preparación de los Estados Financieros

Para llevar a cabo la preparación de los Estados Financieros del presente ejercicio se consideró lo siguiente:

a) Si se ha observado la normatividad emitida por el CONAC y las disposiciones legales aplicables.

Se ha observado en cierta medida la Normatividad emitida por el CONAC y la Ley General de Contabilidad Gubernamental (LGCG), para la emisión de los estados financieros.

b) La normatividad aplicada para el reconocimiento, valuación y revelación de los diferentes rubros de la información financiera, así como las bases de medición utilizadas para la elaboración de los estados financieros; por ejemplo: costo histórico, valor de realización, valor razonable, valor de recuperación o cualquier otro método empleado y los criterios de aplicación de los mismos.

Todas las cuentas que afectan económicamente a la Comisión Estatal de Conciliación y Arbitraje Médico del Estado de Chiapas, están cuantificados en términos monetarios y se registran al costo histórico. El costo histórico de las operaciones corresponde al monto erogado para su adquisición conforme a la documentación contable original justificativa y comprobatoria.

c) Postulados básicos.

Las bases de preparación de los estados financieros de la Comisión Estatal de Conciliación y Arbitraje Médico del Estado de Chiapas, aplican los postulados básicos siguientes:

- 1.- Sustancia Económica
- 2.- Entes Públicos
- 3.- Existencia Permanente
- 4.- Revelación Suficiente
- 5.- Importancia Relativa
- 6.- Registro e Integración Presupuestaria
- 7.- Consolidación de la Información Financiera
- 8.- Devengo Contable
- 9.- Valuación
- 10.- Dualidad Económica
- 11.- Consistencia

d) Normatividad supletoria. En caso de emplear varios grupos de normatividades (normatividades supletorias), deberá realizar la justificación razonable correspondiente, su alineación con los PBCG y a las características cualitativas asociadas descritas en el MCCG (documentos publicados en el Diario Oficial de la Federación, agosto 2009). (No Aplica)

e) Para las Entidades que por primera vez estén implementando la base devengado de acuerdo a la Ley de Contabilidad; deberán considerar políticas de reconocimientos, plan de implementación, presentar los últimos estados financieros con la Normatividad anteriormente utilizada. (No Aplica)



NOTAS A LOS ESTADOS FINANCIEROS

DEL 1o. DE ENERO AL 31 DE DICIEMBRE DE 2018

Página 16 de 17

Fecha: 31-12-2018

6.- Políticas de Contabilidad Significativas

(No Aplica)

7.- Posición en Moneda Extranjera y Protección por Riesgo Cambiario

(No Aplica)

8.- Reporte Analítico del Activo

El estado analítico del activo, muestra la variación entre el saldo final y el saldo inicial del periodo. Al 31 de diciembre de 2018, se reporta una variación positiva de \$264,093.89, el cual es menor en comparación al ejercicio 2017.

La variación que presenta el activo, se integra de la siguiente manera:

- La variación positiva por \$ 264,785.29, del rubro efectivo y equivalentes se debe a los movimientos que se realizaron en depósitos y retiros y/o disposiciones en las cuentas Bancos/Dependencias y Otros, así como de la cuenta de Fondos y Afectaciones Especificas, corresponde a las ministraciones recibidas y aplicadas en esta cuenta, que fueron los pagos realizados del ejercicio 2017 y 2018.
- La variación positiva por \$ 10.25, del rubro Derechos a Recibir efectivos o Equivalentes se debe al Subsidio al Empleo p/Acreditar.
- La variación negativa por \$701.65, del Rubro Derechos a Recibir Efectivo o Equivalentes a Largo Plazo se debe al pago del subsidio al empleo del ejercicio 2015.

CONCEPTO	SALDO INICIAL	CARGOS DEL PERIODO	ABONOS DEL PERIODO	SALDO FINAL	VARIACIÓN DEL PERIODO
ACTIVO	703,783.56	9,756,849.89	9,492,756.00	967,877.45	264,093.89
Activo Circulante	525,362.94	9,756,845.10	9,492,049.56	790,158.48	264,795.54
Efectivo y Equivalentes	525,205.73	9,748,943.68	9,484,158.39	789,991.02	264,785.29
Derechos a Recibir Efectivo o Equivalentes	157.21	7,901.42	7,891.17	167.46	10.25
Activo No Circulante	178,420.62	4.79	706.44	177,718.97	(701.65)
Derechos a Recibir Efectivo o Equivalentes a Largo Plazo	701.65	4.79	706.44	(0.00)	(701.65)
Bienes Muebles	33,191.39			33,191.39	
Activos Diferidos	144,527.58			144,527.58	



NOTAS A LOS ESTADOS FINANCIEROS

DEL 1o. DE ENERO AL 31 DE DICIEMBRE DE 2018

Página 17 de 17

Fecha: 31-12-2018

9.- Fideicomisos, Mandatos y Análogos
(No Aplica)

10.- Reporte de la Recaudación
(No Aplica)

11.- Información sobre la Deuda y el Reporte Analítico de la Deuda
(No Aplica)

12.- Calificaciones Otorgadas
(No Aplica)

13.- Proceso de Mejora

a) Principales Políticas de Control Interno

- **Manual de Procedimientos:** Nos indica los procedimientos que debemos seguir de forma ordenada en el desarrollo de las actividades; evitando duplicidad de esfuerzos.
- **Ley General de Contabilidad Gubernamental (LGCG):** Nos establece los criterios generales que rigen la contabilidad gubernamental y la emisión de información financiera, incluyendo la presupuestaria y programática en forma razonable y transparente.
- **Normatividad Contable:** Tiene por objeto efectuar el registro contable de los recursos públicos y la preparación de informes financieros de forma armonizada, que dan transparencia para la interpretación, evaluación, fiscalización y entrega de informes; regulando las operaciones contables.
- **Normas Presupuestarias:** Nos indica cómo se ejecuta el gasto público, administrándolo con eficiencia, eficacia, economía, transparencia y honradez, para rendir cuentas de los recursos públicos, así mismo contribuir a fortalecer la armonización presupuestaria y contable.

b) Medidas de Desempeño Financiero, Metas y Alcance

1.- Se continúa trabajando en el cambio trascendental que es el proceso de armonización contable para atender en tiempo y forma el nuevo esquema de la contabilidad gubernamental, y generando así los beneficios en materia de información financiera, transparencia y rendición de cuentas.

14.- Información por Segmentos
(No Aplica)

15.- Eventos Posteriores al Cierre
(No Aplica)

16.- Partes Relacionadas

"No existen partes relacionadas que pudieran ejercer influencia significativa sobre la toma de decisiones financieras y operativas"

17.- Responsabilidad sobre la Presentación Razonable de la Información Contable

"Bajo protesta de decir verdad declaramos que los Estados Financieros y sus Notas, son razonablemente correctos y son responsabilidad del emisor"

FONDO, PROGRAMA O CONVENIO	DATOS DE LA CUENTA BANCARIA		
	INSTITUCIÓN BANCARIA	NÚMERO DE CUENTA	TIPO DE CUENTA

NO APLICA



DR. MARTIN ROGELIO MACÍAS RUÍZ
COMISIONADO ESTATAL



LIC. GRISEL MEDINA MARIN
JEFA DE LA UNIDAD DE APOYO ADMINISTRATIVO

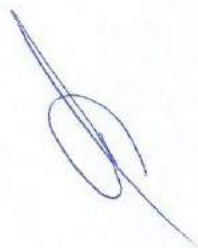
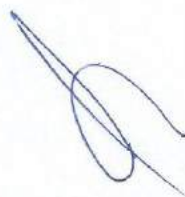
"Bajo protesta de decir verdad declaramos que los Estados Financieros y sus notas, son razonablemente correctos y son responsabilidad del emisor".

CÓDIGO	DESCRIPCIÓN DEL BIEN	VALOR EN LIBROS
CUENTA 1241	MOBILIARIO Y EQUIPO DE ADMINISTRACIÓN	\$ 29,597.39
CUENTA 1241-1	MUEBLES DE OFICINA Y ESTANTERIA	6,200.00
MEO002	3 Sillón Ejecutivo R/alta piel L/Luxo	900.00
MEO004	1 Mesas Juntas 2.40 Lineas Empresarial Marca Ofik	300.00
MEO006	1 Con. Ejec. Der. C/Lib S/Pta Mahogany	300.00
MEO018	1 Juego de Sala Vinipiel Negro	300.00
MEO020	Caja de Seguridad Digital de Acero Marca Sentry	300.00
MEO021	Mesa de Centro Delfin	300.00
MEO025	Archivero Metálico 3 gavetas Marca Carsa	600.00
MEO030	Módulo Ejecutivo Color Grafito S/M	300.00
MEO033	Archivero Color de Madera Con 3 Gavetas S/M	300.00
MEO035	8 Silla de Vista Color Negro S/M Modelo A-135	800.00
MEO039	Librero alto pta/comp Marca Mahogany spazio	300.00
MEO040	Escritorio Ejecutivo Color Grafito L/Ital S/M	300.00
MEO043	Mesa de Junta C/Grafito L/Ital S/M	300.00
MEO047	Archivero Metálico L/Nova Plus 3 Gavetas	300.00
MEO052	Librero color Grafito	300.00
MEO056	3 Silla Gerencial Color Negro S/M	300.00
CUENTA 1241-2	ADQUISICIÓN CON RECURSOS PRESUPUESTALES	19,141.38
MEO058	Refrigerador Color Blanco 4G08UB Automatico Marca IEM.	300.00
MEO061	Engargoladora Marca GBC	300.00
MEO062	Reloj Checador Marca Acropint Mod. 125QR4	300.00
MEO067	1 Extintor de Polvo Químico seco 4.5 kgs. Color Rojo 2 Extintor de Polvo Químico seco 4.5 kgs. Color Verde S/M.	900.00
MEO075	Despachador de Agua con Enfriador	300.00
MEO078	Reloj checador Marca Amano	300.00
MEO080	Reloj Checador Marca Acropint	300.00
MEO082	3 Archivero Metálico 4 gavetas Marca PM La Piedad	9,442.38
MEO086	Frigobar 4PU	3,499.00
MEO091	Mesa Cuadrada Color Chocolate con Marmol	3,500.00
CUENTA 1241-3	EQUIPO DE COMPUTO Y TECNOLOGÍAS INFORMÁTICA	4,250.01
BIH007	Impresora Laser Jet Blanco y Negro Marca HP	300.00
BIH011	Impresora Laser Jet Blanco y Negro Marca HP	300.00
BIH021	Impresora Laserjet Marca hp	300.00
BIH026	Computadora Ensamblada 2GB.	300.00
BIH033	Multifuncional Laser Blanco y Negro Marca HP	300.00
BIH037	Impresora Laser Color Marca Samsung Mod. CLP-365W.	2,750.01
CUENTA 1242	MOBILIARIO Y EQUIPO EDUCACIONAL Y RECREATIVO	\$ 1,500.00
CUENTA 1242-1	EQUIPOS Y APARATOS AUDIOVISUAL	1,200.00
EQML004	Videoproector color gris claro Marca Sony	300.00
EQML009	Videoproector Marca HP	300.00
EQML010	Video Proyector Powerlite S3 Marca Epson	300.00
EQML012	Auto Estereo Marca Sony	300.00
CUENTA 1242-3	CAMARAS FOTOGRAFICAS Y DE VIDEOS	300.00
EQML013	Camara Digital DSC-W120 Marca Sony	300.00
CUENTA 1246	MAQUINARIAS Y OTROS EQUIPOS Y HERRAMIENTAS	\$ 2,100.00
CUENTA 1246-4	SISTEMA DE AIRES ACONDICIONADO, CALEFACCIÓN Y REFACCIONES C.	1,800.00
MEO096	Aire Acondicionado 12000B Marca Samsung	300.00
MEO099	Aire Acondicionado tipo Ventana 24000BTU S/HR a 220v Marca LG	300.00
MEO100	Mini Split de 12000 BTU Marca Daewoo	300.00
MEO102	Aire Acondicionado Tipo Minisplit Marca York	300.00
MEO103	2 Mini Split de 12000 BTU Marca Carrier Byan	600.00
CUENTA 1246-5	EQUIPO DE COMUNICACIÓN Y TELECOMUNICACIONES	300.00
MEO119	Conmutador Marca Panasonic	300.00

DR. MARTIN ROGELIO MACÍAS RUÍZ
COMISIONADO ESTATAL

LIC. GRISEL MEDINA MARÍN
JEFA DE LA UNIDAD DE APOYO ADMINISTRATIVO

FORMATOS - LDF

A handwritten signature in blue ink, consisting of a stylized, cursive letter 'S' or 'L' with a long, sweeping tail.A handwritten signature in blue ink, consisting of a stylized, cursive letter 'S' or 'L' with a long, sweeping tail.A handwritten signature in blue ink, consisting of a stylized, cursive letter 'S' or 'L' with a long, sweeping tail.

CONCEPTO	31 DE DICIEMBRE DE 2018	31 DE DICIEMBRE DE 2017	CONCEPTO	31 DE DICIEMBRE DE 2018	31 DE DICIEMBRE DE 2017
ACTIVO			PASIVO		
Activo Circulante			Activo Circulante		
Efectivo y Equivalentes	789,991.02	526,205.73	Cuentas por Pagar a Corto Plazo	579,662.56	336,283.82
Efectivo			Servicios Personales por Pagar a Corto Plazo	71,305.61	74,490.97
Bancos/Tesorería			Proveedores por Pagar a Corto Plazo	92,641.76	
Bancos/Depositos y Otros	149,184.51	229,868.18	Contratistas por Obras Públicas por Pagar a Corto Plazo		
Inversiones Temporales (hasta 3 meses)			Participaciones y Aportaciones por Pagar a Corto Plazo		
Fondos con Afectación Específica	640,806.51	278,037.55	Transferencias Otorgadas por Pagar a Corto Plazo		
Depósitos de Fondos de Terceros en Garantía y/o Administración		17,300.00	Intereses, Comisiones y Otros Gastos de la Deuda Pública por Pagar a Corto Plazo		
Otros Efectivos y Equivalentes			Retenciones y Contribuciones por Pagar a Corto Plazo	415,715.19	201,792.85
Derechos a Recibir Efectivo o Equivalentes	167.46	157.21	Devoluciones de la Ley de Ingresos por Pagar a Corto Plazo		
Inversiones Financieras de Corto Plazo			Otras Cuentas por Pagar a Corto Plazo		
Cuentas por Cobrar a Corto Plazo	167.46	157.21	Documentos por Pagar a Corto Plazo	0.00	0.00
Deudores Diversos por Cobrar a Corto Plazo			Documentos Comerciales por Pagar a Corto Plazo		
Ingresos por Recuperar a Corto Plazo			Documentos con Contratistas por Obras Públicas por Pagar a Corto Plazo		
Deudores por Anticipos de la Tesorería a Corto Plazo			Otros Documentos por Pagar a Corto Plazo		
Préstamos Otorgados a Corto Plazo			Porción a Corto Plazo de la Deuda Pública	0.00	0.00
Otros Derechos a Recibir Efectivo o Equivalentes a Corto Plazo			Porción a Corto Plazo de la Deuda Pública Interna		
Derechos a Recibir Bienes o Servicios	0.00	0.00	Porción a Corto Plazo de Arrendamiento Financiero		
Anticipo a Proveedores por Adquisición de Bienes y Prestación de Serv. a Corto Plazo			Títulos y Valores a Corto Plazo	0.00	0.00
Anticipo a Proveedores por Adquisición de Bienes Inmuebles y Muebles a Corto Plazo			Pasivos Diferidos a Corto Plazo	0.00	0.00
Anticipo a Proveedores por Adquisición de Bienes Intangibles a Corto Plazo			Ingresos Cobrados por Adelantado a Corto Plazo		
Anticipo a Contratistas por Obras Públicas a Corto Plazo			Intereses Cobrados por Adelantado a Corto Plazo		
Otros Derechos a Recibir Bienes o Servicios a Corto Plazo			Otros Pasivos Diferidos a Corto Plazo		
Inventarios	0.00	0.00	Fondos y Bienes de Terceros en Garantía y/o Administración a Corto Plazo	0.00	0.00
Inventario de Mercancías para Venta			Fondos en Garantía a Corto Plazo		
Inventario de Mercancías Terminadas			Fondos en Administración a Corto Plazo		
Inventario de Mercancías en Proceso de Elaboración			Fondos Contingentes a Corto Plazo		
Inventario de Materias Primas, Materiales y Suministros para Producción			Fondos de Fideicomisos, mandatos y Contratos Análogos a Corto Plazo		
Bienes en Tránsito			Otros Fondos de Terceros en Garantía y/o Administración a Corto Plazo		
Almacenes	0.00	0.00	Valores y Bienes en Garantía a Corto Plazo		
Estimación por Pérdida o Deterioro de Activos Circulantes	0.00	0.00	Provisiones a Corto Plazo	0.00	0.00
Estimaciones para cuentas incobrables por Derechos a Recibir Efectivo o Equivalentes			Provisión para Demandas y Juicios a Corto Plazo		
Estimación por Deterioro de Inventarios			Provisión para Contingencias a Corto Plazo		
Otros Activos Circulantes	0.00	0.00	Otras Provisiones a Corto Plazo		
Valores en Garantía			Otros Pasivos a Corto Plazo	0.00	0.00
Bienes en Garantía (excluye depósitos de fondos)			Ingresos por Clasificar		
Bienes Derivados de Embargos, Decomisos, Aseguramientos y Dación en Pago			Recaudación por Participar		
Adquisición con Fondos de Terceros			Otros Pasivos Circulantes		
Total de Activos Circulantes	790,168.48	525,362.94	Total de Pasivos Circulantes	579,662.56	336,283.82
Activo No Circulante			Pasivo No Circulante		
Inversiones Financieras a Largo Plazo	0.00	0.00	Cuentas por Pagar a Largo Plazo	0.00	134.00
Derechos a Recibir Efectivo o Equivalentes a Largo Plazo	0.00	701.65	Documentos por Pagar a Largo Plazo	0.00	0.00
Bienes Inmuebles, Infraestructura y Construcciones en Proceso	0.00	0.00	Deuda Pública a Largo Plazo	0.00	0.00
Bienes Muebles	33,191.39	33,191.39	Pasivos Diferidos a Largo Plazo	0.00	0.00
Activos Intangibles	0.00	0.00	Fondos y Bienes de Terceros en Garantía y/o Administración a Largo Plazo	0.00	0.00
Depreciación, Deterioro y Amortización Acumulada de Bienes			Provisiones a Largo Plazo	0.00	0.00
Activos Diferidos	144,627.58	144,627.58			
Estimación por Pérdida o Deterioro de Activos no Circulantes			Total de Pasivos No Circulantes		134.00
Otros Activos no Circulantes	0.00	0.00	Total del Pasivo	579,662.56	336,417.82
Total de Activos No Circulantes	177,718.97	178,420.02			
Total del Activo	967,877.45	703,783.56	HACIENDA PÚBLICA/PATRIMONIO		
			Hacienda Pública/Patrimonio Contribuido		
			Aportaciones	0.00	0.00
			Donaciones de Capital	0.00	0.00
			Actualización de la Hacienda Pública / Patrimonio	0.00	0.00
			Hacienda Pública/Patrimonio Generado	368,214.89	367,365.74
			Resultados del Ejercicio (Ahorro/Desahorro)	2,368.11	35,896.19
			Resultados de Ejercicios Anteriores	365,846.78	331,069.55
			Revalúos	0.00	0.00
			Reservas	0.00	0.00
			Rectificaciones de Resultados de Ejercicios Anteriores	0.00	0.00
			Exceso o insuficiencia en la Actualización de la Hacienda Pública/Patrimonio		
			Resultado por Posición Monetaria	0.00	0.00
			Resultado por Tenencia de Activos no Monetarios	0.00	0.00
			Total Hacienda Pública/Patrimonio	368,214.89	367,365.74
			Total del Pasivo y Hacienda Pública/Patrimonio	967,877.45	703,783.56

DR. MARTIN ROGELIO MACÍAS RUIZ
COMISIONADO ESTATAL

LIC. CRISTEL MEDINA JIMÉNEZ
JEFA DE LA UNIDAD DE APOYO ADMINISTRATIVO

DENOMINACIÓN DE LA DEUDA PÚBLICA Y OTROS PASIVOS	SALDO AL 31 DE DICIEMBRE DE 2017	DISPOSICIONES DEL PERIODO	AMORTIZACIONES DEL PERIODO	REVALUACIONES, RECLASIFICACIONES Y OTROS AJUSTES	SALDO FINAL DEL PERIODO	PAGO DE INTERESES DEL PERIODO	PAGO DE COMISIONES Y DEMÁS COSTOS ASOCIADOS DURANTE EL PERIODO
Deuda Pública	0.00	0.00	0.00	0.00	0.00	0.00	0.00
Corto Plazo	0.00	0.00	0.00	0.00	0.00	0.00	0.00
Instituciones de Crédito							
Títulos y Valores							
Arrendamientos Financieros							
Largo Plazo	0.00	0.00	0.00	0.00	0.00	0.00	0.00
Instituciones de Crédito							
Títulos y Valores							
Arrendamientos Financieros							
Otros Pasivos	0.00				0.00		
Total de la Deuda Pública y Otros Pasivos	0.00	0.00	0.00	0.00	0.00	0.00	0.00
Deuda Contingente (informativo)	0.00	0.00	0.00	0.00	0.00	0.00	0.00
Deuda Contingente 1							
Deuda Contingente 2							
Deuda Contingente XX							
Valor de Instrumentos Bono Cupón Cero (informativo)	0.00	0.00	0.00	0.00	0.00	0.00	0.00
Instrumento Bono Cupón Cero 1							
Instrumento Bono Cupón Cero 2							
Instrumento Bono Cupón Cero XX							

OBLIGACIONES A CORTO PLAZO	MONTO CONTRATADO	PLAZO PACTADO	TASA DE INTERÉS	COMISIONES Y COSTOS RELACIONADOS	TASA EFECTIVA
----------------------------	------------------	---------------	-----------------	----------------------------------	---------------

Obligaciones a Corto Plazo (Informativo)
Crédito 1
Crédito 2
Crédito XX

NO APLICA

DR. MARTIN ROGELIO MACÍAS RUIZ
COMISIONADO ESTATAL

LIC. GRISEL MEDINA MARÍN
JEFA DE LA UNIDAD DE APOYO ADMINISTRATIVO

DENOMINACIÓN DE LAS OBLIGACIONES DIFERENTES DE FINANCIAMIENTO	FECHA DEL CONTRATO	FECHA DE INICIO DE OPERACIÓN DEL PROYECTO	FECHA DE VENCIMIENTO	MONTO DE LA INVERSIÓN PACTADO	PLAZO PACTADO	MONTO PROMEDIO MENSUAL DEL PAGO DE LA CONTRAPRESTACIÓN	MONTO PROMEDIO MENSUAL DEL PAGO DE LA CONTRAPRESTACIÓN CORRESPONDIENTE AL PAGO DE INVERSIÓN	MONTO PAGADO DE LA INVERSIÓN AL 31 DE DICIEMBRE DE 2018	MONTO PAGADO DE LA INVERSIÓN ACTUALIZADO AL 31 DE DICIEMBRE DE 2018	SALDO PENDIENTE POR PAGAR DE LA INVERSIÓN AL 31 DE DICIEMBRE DE 2018
APP's				0.00		0.00	0.00	0.00	0.00	0.00
APP 1										
APP 2										
APP 3										
APP XX										
Otros Instrumentos				0.00		0.00	0.00	0.00	0.00	0.00
Otro Instrumento 1										
Otro Instrumento 2										
Otro Instrumento 3										
Otro Instrumento XX										
Total de Obligaciones Diferentes de Financiamiento				0.00		0.00	0.00	0.00	0.00	0.00

NO APLICA

DR. MARTIN ROGELIO MACIAS RUIZ
 COMISIONADO ESTATAL

LIC. GRISEL MEDINA MARIN
 JEFA DE LA UNIDAD DE APOYO ADMINISTRATIVO

CONCEPTO	ESTIMADO/ APROBADO	DEVENGADO	RECAUDADO/ PAGADO
Ingresos Totales	5,241,847.55	5,294,587.96	5,294,587.96
Ingresos de Libre Disposición	5,241,847.55	5,294,587.96	5,294,587.96
Transferencias Federales Etiquetadas			
Financiamiento Neto			
Egresos Presupuestarios	5,241,847.55	5,294,587.96	5,294,587.96
Gasto No Etiquetado (sin incluir Amortización de la Deuda Pública)	5,241,847.55	5,294,587.96	5,294,587.96
Gasto Etiquetado (sin incluir Amortización de la Deuda Pública)			
Remanentes del Ejercicio Anterior	0.00	0.00	0.00
Remanentes de Ingresos de Libre Disposición aplicados en el periodo			
Remanentes de Transferencias Federales Etiquetadas aplicados en el periodo			
Balance Presupuestario	0.00	0.00	0.00
Balance Presupuestario sin Financiamiento Neto	0.00	0.00	0.00
Balance Presupuestario sin Financiamiento Neto y sin Remanentes del Ejercicio Anterior	0.00	0.00	0.00

CONCEPTO	APROBADO	DEVENGADO	PAGADO
Intereses, Comisiones y Gastos de la Deuda	0.00	0.00	0.00
Intereses, Comisiones y Gastos de la Deuda con Gasto No Etiquetado			
Intereses, Comisiones y Gastos de la Deuda con Gasto Etiquetado			
Balance Primario	0.00	0.00	0.00

CONCEPTO	ESTIMADO/ APROBADO	DEVENGADO	RECAUDADO/ PAGADO
Financiamiento	0.00	0.00	0.00
Financiamiento con Fuente de Pago de Ingresos de Libre Disposición			
Financiamiento con Fuente de Pago de Transferencias Federales Etiquetadas			
Amortización de la Deuda	0.00	0.00	0.00
Amortización de la Deuda Pública con Gasto No Etiquetado			
Amortización de la Deuda Pública con Gasto Etiquetado			
Financiamiento Neto	0.00	0.00	0.00

CONCEPTO	ESTIMADO/ APROBADO	DEVENGADO	RECAUDADO/ PAGADO
Ingresos de Libre Disposición	5,241,847.55	5,294,587.96	5,294,587.96
Financiamiento Neto con Fuente de Pago de Ingresos de Libre Disposición	0.00	0.00	0.00
Financiamiento con Fuente de Pago de Ingresos de Libre Disposición			
Amortización de la Deuda Pública con Gasto No Etiquetado			
Gasto No Etiquetado (sin incluir Amortización de la Deuda Pública)	5,241,847.55	5,294,587.96	5,294,587.96
Remanentes de Ingresos de Libre Disposición aplicados en el periodo	0.00	0.00	0.00
Balance Presupuestario de Recursos Disponibles	0.00	0.00	0.00
Balance Presupuestario de Recursos Disponibles sin Financiamiento Neto	0.00	0.00	0.00

CONCEPTO	ESTIMADO/ APROBADO	DEVENGADO	RECAUDADO/ PAGADO
Transferencias Federales Etiquetadas	0.00	0.00	0.00
Financiamiento Neto con Fuente de Pago de Transferencias Federales Etiquetadas	0.00	0.00	0.00
Financiamiento con Fuente de Pago de Transferencias Federales Etiquetadas			
Amortización de la Deuda Pública con Gasto Etiquetado			
Gasto Etiquetado (sin incluir Amortización de la Deuda Pública)	0.00	0.00	0.00
Remanentes de Transferencias Federales Etiquetadas aplicados en el periodo	0.00	0.00	0.00
Balance Presupuestario de Recursos Etiquetados	0.00	0.00	0.00
Balance Presupuestario de Recursos Etiquetados sin Financiamiento Neto	0.00	0.00	0.00

DR. MARTIN ROGELIO MACÍAS RUIZ
COMISIONADO ESTATAL

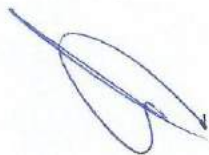
DR. GISEL MEDINA MARIN
JEFA DE LA UNIDAD DE APOYO ADMINISTRATIVO

CONCEPTO	INGRESO					
	ESTIMADO	AMPLIACIONES/ (REDUCCIONES)	MODIFICADO	DEVENGADO	RECAUDADO	DIFERENCIA
Ingresos de Libre Disposición						
Impuestos						
Cuotas y Aportaciones de Seguridad Social						
Contribuciones de Mejoras						
Derechos						
Productos	0.00	151.78	151.78	151.78	151.78	151.78
Aprovechamientos						
Ingresos por Ventas de Bienes y Servicios						
Participaciones						
Fondo General de Participaciones						
Fondo de Fomento Municipal						
Fondo de Fiscalización y Recaudación						
Fondo de Compensación						
Fondo de Extracción de Hidrocarburos						
Impuesto Especial Sobre Producción y Servicios						
0.136% de la Recaudación Federal Participable						
3.17% Sobre Extracción de Petróleo						
Gasolinas y Diésel						
Fondo de Impuesto Sobre la Renta						
Fondo de Estabilización de los Ingresos de las Entidades Federativas						
Incentivos Derivados de la Colaboración Fiscal						
Tenencia o Uso de Vehículos						
Fondo de Compensación ISAN						
Impuesto Sobre Automóviles Nuevos						
Fondo de Compensación de Repecos-Intermedios						
Otros Incentivos Económicos						
Transferencias	5,241,847.55	52,588.63	5,294,436.18	5,294,436.18	5,294,436.18	52,588.63
Convenios						
Otros Convenios y Subsidios						
Otros Ingresos de Libre Disposición						
Participaciones en Ingresos Locales						
Otros Ingresos de Libre Disposición						
Total de Ingresos de Libre Disposición	5,241,847.55	52,740.41	5,294,587.96	5,294,587.96	5,294,587.96	52,740.41
Ingresos Excedentes de Ingresos de Libre Disposición						52,740.41
Transferencias Federales Etiquetadas						
Aportaciones						
Fondo de Aportaciones para la Nómina educativa y Gasto Operativo						
Fondo de Aportaciones para los Servicios de Salud						
Fondo de Aportaciones para la Infraestructura Social						
Fondo de Aportaciones para el Fortalecimiento de los Municipios y las Demarcaciones Territoriales del Distrito Federal						
Fondo de Aportaciones Múltiples						
Fondo de Aportaciones para la Educación Tecnológica y de Adultos						
Fondo de Aportaciones para la Seguridad Pública de los Estados y del Distrito Federal						
Fondo de Aportaciones para el Fortalecimiento de las Entidades Federativas						
Convenios						
Convenios de Protección Social en Salud						
Convenios de Descentralización						
Convenios de Reasignación						
Otros Convenios y Subsidios						
Fondos Distintos de Aportaciones						
Fondo para Entidades Federativas y Municipios Productores de Hidrocarburos						
Fondo Minero						
Transferencias, Subsidios y Subvenciones, y Pensiones y Jubilaciones						
Otras Transferencias Federales Etiquetadas						
Total de Transferencias Federales Etiquetadas						
Ingresos Derivados de Financiamientos						
Ingresos Derivados de Financiamientos						
Total de Ingresos	5,241,847.55	52,740.41	5,294,587.96	5,294,587.96	5,294,587.96	52,740.41
Datos Informativos						
Ingresos Derivados de Financiamientos con Fuente de Pago de Ingresos de Libre Disposición						
Ingresos Derivados de Financiamientos con Fuente de Pago de Transferencias Federales Etiquetadas						
Ingresos Derivados de Financiamientos						

DR. MARTIN ROGELIO MACIAS RUIZ
COMISIONADO ESTATAL

LIC. GRISEL MEDINA MARIN
JEFA DE LA UNIDAD DE APOYO ADMINISTRATIVO

ANEXO - LDF



DEUDA PÚBLICA	IMPORTE CONTRATADO	PLAZO PACTADO	TASA DE INTERÉS	COMISIONES Y OTROS
Deuda Pública	0.00	0.00		0.00
Corto Plazo	0.00	0.00		0.00
Institución de Crédito 1				
Institución de Crédito 2				
Institución de Crédito 3				
Institución de Crédito XX				
Largo Plazo	0.00	0.00		0.00
Institución de Crédito 1				
Institución de Crédito 2				
Institución de Crédito 3				
Institución de Crédito XX				
Obligaciones	0.00	0.00		0.00
Crédito 1				
Crédito 2				
Crédito 3				
Crédito XX				
Total de Deuda Pública u Obligaciones	0.00	0.00		0.00

NO APLICA

DR. MARTIN ROGELIO MACÍAS RUÍZ
COMISIONADO ESTATAL

LIC. GRISEL MEDINA MARIN
JEFA DE LA UNIDAD DE APOYO ADMINISTRATIVO

OBLIGACIONES DE CORTO PLAZO	MONTO CONTRATADO	IMPORTE AL 31 DE DICIEMBRE DE 2018	PLAZO PACTADO	TASA DE INTERÉS	COMISIONES Y COSTOS RELACIONADOS	TASA EFECTIVA
Obligaciones de Corto Plazo	0.00	0.00				0.00
Crédito 1						
Crédito 2						
Crédito XX						
Total de Obligaciones de Corto Plazo	0.00	0.00				0.00

NO APLICA

DR. MARTIN ROGELIO MACIAS RUIZ
COMISIONADO ESTATAL

LIC. BRISSEL MEDINA MARI
JEFA DE LA UNIDAD DE APOYO ADMINISTRATIVO

TIPO DE CONVENIO	FECHA DEL CONVENIO	IMPORTE TOTAL DE LA PARTICIPACIÓN	PORCENTAJE DE AFECTACIÓN DE PARTICIPACIÓN FEDERAL	IMPORTE AFECTADO AL PORCENTAJE	MONTO DE LA DEUDA GARANTIZADA	LÍMITE DE ENDEUDAMIENTO
------------------	--------------------	-----------------------------------	---	--------------------------------	-------------------------------	-------------------------

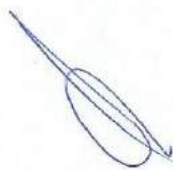
Total de Obligaciones de Responsabilidad Hacendaria		0.00		0.00	0.00	0.00
---	--	------	--	------	------	------

NO APLICA


DR. MARTIN ROGELIO MACIAS RUIZ
COMISIONADO ESTATAL


LIC. CRISBEL MEDINA MARIN
JEFA DE LA UNIDAD DE APOYO ADMINISTRATIVO

**ESQUEMAS BURSÁTILES Y DE
COBERTURAS FINANCIERAS**

A handwritten signature in blue ink, consisting of a stylized, elongated loop with a sharp point at the top left and a small arrowhead at the bottom right.A handwritten signature in blue ink, featuring a large, elegant loop on the left that extends into a long, horizontal stroke on the right.

RELACIÓN DE ESQUEMAS BURSÁTILES Y DE COBERTURAS FINANCIERAS

NO APLICA

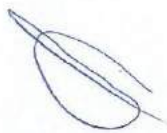


DR. MARTIN ROGELIO MACÍAS RUÍZ
COMISIONADO ESTATAL



LIC. GRISELDA MEDINA MARÍN
JEFA DE LA UNIDAD DE APOYO ADMINISTRATIVO

FORMATOS DE ANÁLISIS



PERIODO: DEL 1 DE ENERO AL 31 DE DICIEMBRE DE 2018

Fecha: 31/12/2018 11 de 1

CUENTA	DESCRIPCIÓN	SALDOS INICIALES		MOVIMIENTOS		SALDOS		AJUSTES DE ORDEN		SALDOS AJUSTADOS		AJUSTES DE RESULTADOS		BALANCE	
		DEBE	HABER	DEBE	HABER	DEBE	HABER	DEBE	HABER	DEBE	HABER	DEBE	HABER	DEBE	HABER
1111	Efectivo			66,300.50	66,300.50										
1113	Deudas/Dependencias y Otros	229,868.38		4,286,840.31	4,287,523.08	149,184.51				149,184.51				149,184.51	
1115	Fondos con Afectación Específica	278,037.55		5,395,742.87	5,032,973.91	840,806.51				640,806.51				640,806.51	
1116	Depósitos de Fondos de Terceros en Garantía y/o Administración	17,300.00			17,300.00										
1122	Cuentas por Cobrar a Corto Plazo	197.21		1,901.42	1,891.17	167.46				167.46				167.46	
1123	Deudas Diversas por Cobrar a Corto Plazo			5,000.00	6,000.00										
1221	Documentos por Cobrar a Largo Plazo	701.85		4.79	708.44	0.00				0.00				0.00	
1241	Mobiliario y Equipo de Administración	29,591.39			29,591.39	29,591.39				29,591.39				29,591.39	
1242	Mobiliario y Equipo Educativo y Recreativo	1,500.00			1,500.00	1,500.00				1,500.00				1,500.00	
1246	Maquinaria, Otros Equipos y Herramientas	2,100.00			2,100.00	2,100.00				2,100.00				2,100.00	
1278	Derechos Activos - Diferidos	144,527.58			144,527.58	144,527.58				144,527.58				144,527.58	
2111	Servicios Personales por Pagar a Corto Plazo		74,493.97	3,185.26		71,308.61				71,308.61				71,308.61	
2112	Proveedores por Pagar a Corto Plazo			401,252.24		493,864.00				92,641.76				92,641.76	
2117	Relaciones y Contribuciones por Pagar a Corto Plazo		261,792.85	873,851.02	1,027,753.35	415,715.19				415,715.19				415,715.19	
2211	Proveedores por Pagar a Largo Plazo		134.00	134.00											
3210	Resultados del Ejercicio (Ahorro Desahorro)		35,606.19	35,606.19										2,368.11	
	Ajuste 3262 - Operaciones Inhabilitadas de Ejercicio														
	Ajuste 6200 - Ahorro de la Gestión												5,294,594.53		
	Ajuste 6500 - Desahorro de la Gestión											5,292,226.42			
3220	Resultados de Ejercicios Anteriores		331,059.55	53,712.53	107,879.86	385,846.78				385,846.78				385,846.78	
4223	Subsidios y Subvenciones				5,294,436.18	5,294,436.18				5,294,436.18				5,294,436.18	
4310	Otros Ingresos Financieros				151.78	151.78				151.78				151.78	
4399	Otros Ingresos y Beneficios Varios				6.57	6.57				6.57				6.57	
5111	Remuneraciones al Personal de Carácter Permanente			1,530,281.18	29,091.58	1,500,585.80				1,500,585.80				1,500,585.80	
5113	Remuneraciones Adicionales y Especiales			1,878,708.40		1,878,708.40				1,878,708.40				1,878,708.40	
5114	Seguridad Social			225,317.25	25,044.65	207,372.60				207,372.60				207,372.60	
5115	Otros Prestaciones Sociales y Económicas			255,600.00		255,600.00				255,600.00				255,600.00	
5116	Pago de Estímulos a Servidores Públicos			105,000.00		105,000.00				105,000.00				105,000.00	
5121	Materiales de Administración, Emisión de Documentos y Artículos Oficiales			110,811.94		110,811.94				110,811.94				110,811.94	
5122	Alimentos y Utensilios			12,458.30		12,458.30				12,458.30				12,458.30	
5124	Materiales y Artículos de Construcción y de Reparación			2,405.65		2,405.65				2,405.65				2,405.65	
5129	Herramientas, Relaciones y Accesorios Menores			1,320.10		1,320.10				1,320.10				1,320.10	
5131	Servicios Básicos			122,786.52		122,786.52				122,786.52				122,786.52	
5132	Servicios de Alojamiento			355,307.71		355,307.71				355,307.71				355,307.71	
5133	Servicios Profesionales, Científicos y Técnicos y Otros Servicios			232,777.33		232,777.33				232,777.33				232,777.33	
5134	Servicios Financieros, Bancarios y Comerciales			11,704.34		11,704.34				11,704.34				11,704.34	
5135	Servicios de Instalación, Reparación, Mantenimiento y Conservación			150,600.74		150,600.74				150,600.74				150,600.74	
5137	Servicios de Traslado y Viajes			181,764.78		181,764.78				181,764.78				181,764.78	
5139	Otros Servicios Generales			72,746.00		72,746.00				72,746.00				72,746.00	
5599	Otros Gastos Varios			1,480.81	7,219.80	270.21				270.21				270.21	
6100	Resumen de Ingresos y Gastos											5,294,594.53	5,292,226.42		
	Ajuste 4223 - Subsidios y Subvenciones												5,294,436.18		
	Ajuste 4310 - Otros Ingresos Financieros												151.78		
	Ajuste 4399 - Otros Ingresos y Beneficios Varios												6.57		
	Ajuste 5111 - Remuneraciones al Personal de Carácter Permanente											1,500,585.80			
	Ajuste 5113 - Remuneraciones Adicionales y Especiales											1,878,708.40			
	Ajuste 5114 - Seguridad Social											207,372.60			
	Ajuste 5115 - Otros Prestaciones Sociales y Económicas											255,600.00			
	Ajuste 5116 - Pago de Estímulos a Servidores Públicos											105,000.00			
	Ajuste 5121 - Materiales de Administración, Emisión de Documentos y Artículos Oficiales											110,811.94			
	Ajuste 5122 - Alimentos y Utensilios											12,458.30			
	Ajuste 5124 - Materiales y Artículos de Construcción y de Reparación											2,405.65			
	Ajuste 5129 - Herramientas, Relaciones y Accesorios Menores											1,320.10			
	Ajuste 5131 - Servicios Básicos											122,786.52			
	Ajuste 5132 - Servicios de Alojamiento											355,307.71			
	Ajuste 5133 - Servicios Profesionales, Científicos y Técnicos y Otros Servicios											232,777.33			
	Ajuste 5134 - Servicios Financieros, Bancarios y Comerciales											11,704.34			
	Ajuste 5135 - Servicios de Instalación, Reparación, Mantenimiento y Conservación											150,600.74			
	Ajuste 5137 - Servicios de Traslado y Viajes											181,764.78			
	Ajuste 5139 - Otros Servicios Generales											72,746.00			
	Ajuste 5599 - Otros Gastos Varios											270.21			
	Ajuste 5011 - Construcción en Bienes no Capitalizable													270.21	
6200	Ahorro de la Gestión											5,294,594.53			
	Ajuste 6100 - Resumen de Ingresos y Gastos												5,292,226.42		
6300	Desahorro de la Gestión												5,292,226.42		
	Ajuste 6100 - Resumen de Ingresos y Gastos												5,292,226.42		
6210	Presupuesto de Egresos Aprobado				5,241,847.55	5,241,847.55									
	Ajuste 8220 - Presupuesto de Egresos por Ejercer												(52,588.63)		
	Ajuste 8260 - Presupuesto de Egresos Devengado														
	Ajuste 8260 - Presupuesto de Egresos Ejecido														
	Ajuste 8270 - Presupuesto de Egresos Pagado														
6220	Presupuesto de Egresos por Ejercer			5,497,336.21	5,497,336.21					5,294,436.18			(52,588.63)		
	Ajuste 8220 - Modificaciones al Presupuesto de Egresos Aprobado												(52,588.63)		
	Ajuste 8240 - Presupuesto de Egresos Comprometido														
6230	Modificaciones al Presupuesto de Egresos Aprobado			137,290.00	189,949.63	(52,588.63)				(52,588.63)					
6340	Presupuesto de Egresos Comprometido			5,403,236.27	5,403,236.27										
6260	Presupuesto de Egresos Devengado			5,473,277.67	5,473,277.67										
6260	Presupuesto de Egresos Ejecido			5,403,236.27	5,403,236.27										
6270	Presupuesto de Egresos Pagado			5,400,117.91	725,651.72	5,294,436.18				5,294,436.18					
SUMAS IGUALES:		703,783.96	703,783.96	43,799,202.01	43,799,202.01	11,901,941.42	11,901,941.42	6,199,269.92	6,199,269.92	6,260,103.87	6,260,103.87	31,780,462.86	31,780,462.86	967,877.46	967,877.46

DR. MARTIN ROBERTO MORALES RUIZ
 COMISIONADO ESTATAL

DR. GISEL PEDRO VILLAN
 JEFE DE LA UNIDAD DE FISCAL ADMINISTRATIVO


PERIODO: DEL 1 DE ENERO AL 31 DE DICIEMBRE DE 2018
CUENTA:
SCUENTA:

Página 1 de 1
31/12/2018

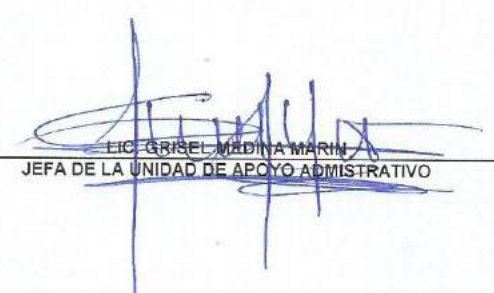
CANTIDAD / DESCRIPCIÓN	IMPORTE
------------------------	---------

NO EXISTE REGISTRO EN EL
PERIODO QUE SE INFORMA

SUMA:



DR. MARTIN ROGELIO MACÍAS RUIZ
COMISIONADO ESTATAL



LIC. GRISELDA MEDINA MARÍN
JEFA DE LA UNIDAD DE APOYO ADMINISTRATIVO

DEL 1 DE ENERO AL 31 DE DICIEMBRE DE 2018

Fecha: 31/12/2018

NÚMERO	CUENTA NOMBRE	MOVIMIENTOS		
		AÑO	IMPORTE	SALDO
1122	Cuentas por Cobrar a Corto Plazo			167.46
		2018	167.46	
2112	Proveedores por Pagar a Corto Plazo			92,641.76
		2018	92,641.76	
2117	Retenciones y Contribuciones por Pagar a Corto Plazo			415,715.19
		2006	3,114.06	
		2010	16,005.07	
		2012	(405.58)	
		2013	(25,177.60)	
		2014	130,301.39	
		2015	70,850.02	
		2016	(79,630.37)	
		2018	300,658.20	

DR. MARTIN ROGELIO MACÍAS RUÍZ
 COMISIONADO ESTATAL

LIC. GRISEL MEDINA MARÍN
 JEFA DE LA UNIDAD DE APOYO ADMINISTRATIVO

DEL 1 DE ENERO AL 31 DE DICIEMBRE DE 2018

Fecha: Página 1 de 1
31/12/2018

No. DE CUENTA SUBCUENTA	NOMBRE	IMPORTE		JUSTIFICACIÓN
		DEBE	HABER	
4399	Otros Ingresos y Beneficios Varios			
1101	Presupuestales		6.57	1
5599	Otros Gastos Varios			
102	Por Comisiones	270.21		2

DR. MARTIN ROGELIO MACIAS RUÍZ
COMISIONADO ESTATAL

LIC. GRISEL MEDINA MARIN
JEFA DE LA UNIDAD DE APOYO ADMINISTRATIVO

DEL 1 DE ENERO AL 31 DE DICIEMBRE DE 2018

Fecha:

Página 1 de 1
31/12/2018

JUSTIFICACIÓN

4399 Otros Ingresos y Beneficios Varios

El importe de esta Subcuenta es originado por redondeos a favor en el pago de impuestos, al periodo que se informa.

5599 Otros Gastos Varios

Este importe representa a las comisiones cobradas por los movimientos de las cuentas Bancarias.


DR. MARTIN ROGELIO MACÍAS RUIZ
COMISIONADO ESTATAL


LIC. GRISEL MEDINA MARN
JEFA DE LA UNIDAD DE APOYO ADMINISTRATIVO